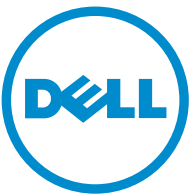



# Inspiron 11-3147 2-in-1


دليل المالك




طراز الكمبيوتر: Inspiron 11-3147  
النموذج الرقمي: P20T  
البيع الرقمي: P20T001

# الملاحظات والتنبيهات والتحذيرات

 ملاحظة: تشير كلمة "ملاحظة" إلى المعلومات الهامة التي تساعدك على تحقيق أقصى استفادة من الكمبيوتر لديك.

 تنبيه: تشير كلمة "تنبيه" إما إلى احتمال حدوث تلف بالأجهزة أو فقدان للبيانات، كما تملك بكيفية تجنب المشكلة.

 تحذير: تشير كلمة "تحذير" إلى احتمال حدوث تلف بالمتعلقات أو التعرض لإصابة جسدية أو الوفاة.

حقوق الطبع والنشر © لعام 2014 لشركة Dell Inc. جميع الحقوق محفوظة. هذا المنتج محمي بموجب حقوق الطبع والنشر وحقوق الملكية الفكرية الأمريكية والدولية . Dell™ وشعار Dell علامتان تجاريتان لشركة Dell Inc. في الولايات المتحدة و/أو نطاقات الاختصاص الأخرى. وكل العلامات والأسماء التجارية الأخرى الواردة هنا قد تكون علامات تجارية تخص الشركات ذات الصلة المملوكة لها.

05 - 2014

Rev. A00

# جدول المحتويات

9	قبل العمل داخل الكمبيوتر.....
9	قبل البدء .....
9	إرشادات النظام.....
10	الأدوات الموصى باستخدامها.....
11	بعد العمل داخل الكمبيوتر.....
12	إزالة غطاء القاعدة.....
12	الإجراء.....
13	إعادة وضع غطاء القاعدة.....
13	الإجراء.....
14	إخراج البطارية.....
14	المطلبات الأساسية.....
14	الإجراء.....
15	إعادة وضع البطارية.....
15	الإجراء.....
15	المطلبات التالية.....
16	إزالة وحدة الذاكرة.....
16	المطلبات الأساسية.....
16	الإجراء.....
17	إعادة وضع وحدة الذاكرة.....
17	الإجراء.....
18	المطلبات التالية.....

19.....إزالة محرك الأقراص الثابتة.

19.....المطلبات الأساسية.

19.....الإجراء.

21.....إعادة وضع محرك الأقراص الثابتة.

21.....الإجراء.

21.....المطلبات التالية.

22.....قم بإزالة البطارية الخلفية المصغرة.

22.....المطلبات الأساسية.

22.....الإجراء.

23.....إعادة تركيب البطارية الخلفية المصغرة.

23.....الإجراء.

23.....المطلبات التالية.

24.....إزالة البطاقة اللاسلكية.

24.....المطلبات الأساسية.

24.....الإجراء.

26.....إعادة تركيب البطاقة اللاسلكية.

26.....الإجراء.

26.....المطلبات التالية.

27.....إزالة لوحة التيار وأزرار الصوت.

27.....المطلبات الأساسية.

27.....الإجراء.

28.....إعادة وضع لوحة التيار وأزرار الصوت.

28.....الإجراء.

28.....المطلبات التالية.

29.....إزالة مكبر الصوت.

29 .....المطلبات الأساسية.

29 .....الإجراء.

31.....إعادة وضع مكبرات الصوت.

31 .....الإجراء.

31.....المطلبات التالية.

32.....إزالة لوحة اللمس.

32 .....المطلبات الأساسية.

32 .....الإجراء.

34.....إعادة وضع لوحة اللمس.

34 .....الإجراء.

34 .....المطلبات التالية.

35.....إزالة مروحة المعالج ومجموعة المشتت الحراري.

35 .....المطلبات الأساسية.

35 .....الإجراء.

37.....إعادة تركيب مروحة المعالج ومجموعة المشتت الحراري.

37 .....الإجراء.

37.....المطلبات التالية.

38.....إزالة لوحة I/O (الإدخال/الإخراج).

38 .....المطلبات الأساسية.

38 .....الإجراء.

40.....إعادة وضع لوحة الإدخال/الإخراج (I/O).

40 .....الإجراء.

40 .....المطلبات التالية.

41 .....إزالة لوحة النظام.

41 .....المطلبات الأساسية.

41 .....الإجراء.

45 .....إعادة تركيب لوحة النظام.

45 .....الإجراء.

45 .....المطلبات التالية.

45 .....إدخال رمز الخدمة في BIOS.

46 .....إزالة منفذ مهايئ التيار.

46 .....المطلبات الأساسية.

46 .....الإجراء.

48 .....إعادة وضع منفذ مهايئ التيار.

48 .....الإجراء.

48 .....المطلبات التالية.

49 .....إزالة مجموعة الشاشة.

49 .....المطلبات الأساسية.

49 .....الإجراء.

52 .....إعادة وضع مجموعة الشاشة.

52 .....الإجراء.

52 .....المطلبات التالية.

53 .....إزالة مجموعة مسند راحة اليد ولوحة المفاتيح.

53 .....المطلبات الأساسية.

53 .....الإجراء.

55 .....إعادة وضع مجموعة مسند راحة اليد ولوحة المفاتيح.

55 .....الإجراء.

55 .....المطلبات التالية.

56.....إزالة الغطاء الخلفي للشاشة ومجموعة الهوائي.

56 .....المطلبات الأساسية.

56 .....الإجراء.

57.....إعادة وضع الغطاء الخلفي للشاشة ومجموعة الهوائي.

57 .....الإجراء.

57.....المطلبات التالية.

58.....إزالة مفصلات الشاشة.

58 .....المطلبات الأساسية.

58 .....الإجراء.

60.....إعادة وضع مفصلات الشاشة.

60 .....الإجراء.

60 .....المطلبات التالية.

61.....إزالة الكاميرا.

61 .....المطلبات الأساسية.

61 .....الإجراء.

63.....إعادة وضع الكاميرا.

63 .....الإجراء.

63 .....المطلبات التالية.

64.....إزالة لوحة زر Windows.

64 .....المطلبات الأساسية.

64 .....الإجراء.

66.....إعادة وضع لوحة زر Windows.

66 .....الإجراء.

66 .....المطلبات التالية.

67.....إزالة كبل الشاشة.

67.....المطلبات الأساسية.

67.....الإجراء.

70.....إعادة وضع كبل الشاشة.

70.....الإجراء.

70.....المطلبات التالية.

71.....تحديث نظام الإدخال والإخراج الأساسي (BIOS).

72.....الحصول على التعليمات والاتصال بشركة Dell.

72.....مصادر المساعدة الذاتية.

72.....الاتصال بشركة Dell.




# قبل العمل داخل الكمبيوتر

تنبيه: لتجنب إتلاف المكونات والبطاقات، تعامل معها من الحواف وتجنب لمس المسامير والملاصقات.





## قبل البدء


- 1 احفظ جميع الملفات المفتوحة وأغلقها وقم بإلغاء جميع التطبيقات المفتوحة.
- 2 قم بإيقاف تشغيل الكمبيوتر.
- Windows 8/8.1: حرك مؤشر الماوس إلى الركن الأيمن العلوي أو السفلي من الشاشة لفتح الشريط الجانبي للاختصارات، ثم انقر فوق **Settings (الضبط) → Power (التشغيل) → Shut down (إيقاف التشغيل)**.
- Windows 7: انقر أو اضغط على **Start (ابدأ) → Shut down (إيقاف التشغيل)**.
-  **ملاحظة:** إذا كنت تستخدم نظام تشغيل آخر، فانظر مستندات نظام التشغيل لديك لمعرفة تعليمات إيقاف التشغيل.
- 3 قم بفصل الكمبيوتر وكافة الأجهزة المتصلة به من مآخذ التيار الكهربائي الخاصة بهم.
- 4 افصل كل الكابلات مثل كابلات الهاتف وكابلات الشبكة وما إلى ذلك من جهاز الكمبيوتر.
- 5 افصل كل الأجهزة والملحقات الطرفية المتصلة، مثل لوحات المفاتيح والماوس والشاشات وما إلى ذلك من جهاز الكمبيوتر.
- 6 قم بإزالة أي بطاقة وسائط وأي أقراص ضوئية من الكمبيوتر، إن وجدت.


## إرشادات النظام


استعن بتوجيهات السلامة التالية لمساعدتك على حماية الكمبيوتر من أي تلف محتمل، وللمساعدة كذلك على ضمان سلامتك الشخصية.


 تحذير: قبل العمل داخل الكمبيوتر، اقرأ معلومات الأمان المرفقة التي تم وضعها مع الكمبيوتر. للتعرف على المعلومات الإضافية الخاصة بأفضل ممارسات الأمان، راجع الصفحة الرئيسية الخاصة بـ "التوافق التنظيمي" من خلال [dell.com/regulatory\\_compliance](http://dell.com/regulatory_compliance).

 تحذير: افصل كل مصادر التيار قبل فتح غطاء الكمبيوتر أو اللوحات. بعد الانتهاء من العمل داخل الكمبيوتر، أعد تركيب كل الاغطية واللوحات والمسامير قبل توصيل مصدر التيار.

 تنبيه: لتجنب إتلاف جهاز الكمبيوتر، تأكد من أن سطح العمل مستويًا وظيفيًا.

 تنبيه: لتجنب إتلاف المكونات والبطاقات، تعامل معها من الحواف وتجنب لمس المسامير والملاصقات.

 تنبيه: يُسمح لفني خدمة معتمد بإزالة غطاء الكمبيوتر والوصول إلى أي من المكونات الموجودة داخل الكمبيوتر. راجع تعليمات السلامة للحصول على المعلومات الكاملة حول احتياطات السلامة والعمل داخل الكمبيوتر والحماية من التفريغ الإلكتروني.

 تنبيه: قبل لمس أي شيء داخل الكمبيوتر، قم بتأريض نفسك بواسطة لمس سطح معدني غير مطلي، مثل السطح المعدني الموجود في الجزء الخلفي من الكمبيوتر. أثناء العمل، المس سطح معدني غير مطلي بشكل دوري لتفريغ الكهرباء الساكنة والتي قد تتلف المكونات الداخلية للكمبيوتر.

تنبية: عند فصل كبل، اسحب الموصل الخاص به أو لسان السحب، وليس الكبل نفسه. بعض الكبلات تشتمل على موصلات مع السنة قفل أو مسامير لإتمام يجب فكها قبل فصل الكبل. عند فصل الكبلات، حافظ على محاذاها بالتساوي لتجنب تني أي مسامير موصلات. عند توصيل الكبلات، تأكد من أن المنافذ والموصلات تم توجيهها ومحاذاها بشكل صحيح.



تنبية: لفصل كبل الشبكة، قم أولاً بفصل الكبل عن الكمبيوتر، ثم افصله عن الجهاز المتصل بالشبكة.



تنبية: اضغط على أي بطاقات مُركبة وأخرها من قارئ بطاقات الوسائط.



## الأدوات الموصى باستخدامها

قد تحتاج الإجراءات الواردة في هذا المستند إلى وجود الأدوات التالية:

- مفك فيليبس
- مفك مسطح
- مخطاط بلاستيكي

## بعد العمل داخل الكمبيوتر

تنبيه: قد يؤدي ترك المسامير المتناثرة أو المفكوك داخل الكمبيوتر إلى إلحاق الضرر بالكمبيوتر بشدة.



- 1 أعد تركيب جميع المسامير اللولبية وتأكد من عدم وجود مسامير لولبية مفكوكه بداخل الكمبيوتر.
- 2 تم بتوصيل أية أجهزة خارجية أو أجهزة طرفية وكبلات تمّت بإزالتها قبل العمل في الكمبيوتر الخاص بك.
- 3 أعد وضع أي بطاقات وسائط وأقراص وأي أجزاء أخرى تمّت بإزالتها قبل العمل في الكمبيوتر لديك.
- 4 صل الكمبيوتر وجميع الأجهزة المتصلة بالمنافذ الكهربائية الخاصة بها.
- 5 تم بتشغيل الكمبيوتر.

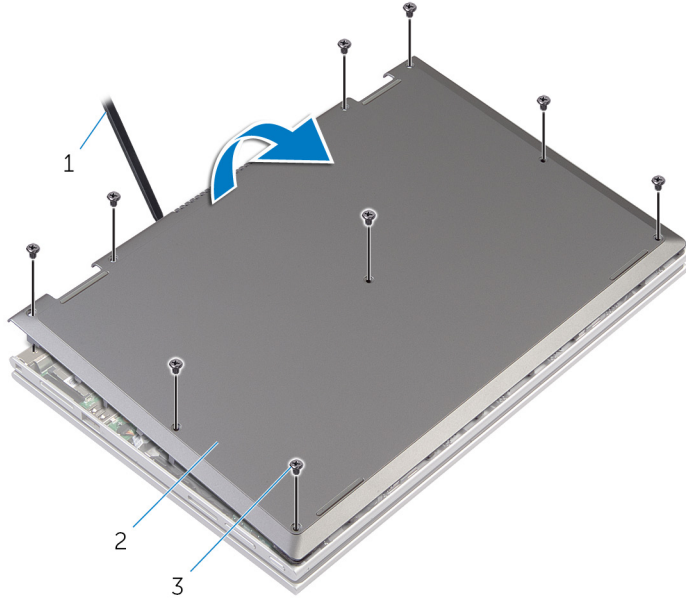
## إزالة غطاء القاعدة

تحذير: قبل العمل داخل الكمبيوتر، اقرأ معلومات الأمان التي تم إرفاقها مع الكمبيوتر، واتبع الخطوات الواردة في [قيل العمل داخل الكمبيوتر](#). بعد العمل داخل الكمبيوتر، اتبع التعليمات الواردة في [هد العمل داخل الكمبيوتر](#). للتعرف على المعلومات الإضافية الخاصة بأفضل ممارسات الأمان، راجع الصفحة الرئيسية الخاصة بالتوافق لتنظفي من خلال [dell.com/regulatory\\_compliance](http://dell.com/regulatory_compliance).



### الإجراء

- 1 أغلق الشاشة واقب الكمبيوتر رأساً على عقب.
- 2 قم بإزالة المسامير التي تثبت غطاء القاعدة في قاعدة الكمبيوتر.
- 3 باستخدام مخطاط بلاستيكي، ارفع غطاء القاعدة خارج قاعدة القاعدة.



2 غطاء القاعدة

1 مخطاط بلاستيكي

3 المسامير (9)

## إعادة وضع غطاء القاعدة

تحذير: قبل العمل داخل الكمبيوتر، اقرأ معلومات الأمان التي تم إرفاقها مع الكمبيوتر، واتبع الخطوات الواردة في [قيل العمل داخل الكمبيوتر](#). بعد العمل داخل الكمبيوتر، اتبع التعليمات الواردة في [بعد العمل داخل الكمبيوتر](#). للتعرف على المعلومات الإضافية الخاصة بأفضل ممارسات الأمان، راجع الصفحة الرئيسية الخاصة بالتوافق لتنظي من خلال [.dell.com/regulatory\\_compliance](https://www.dell.com/regulatory_compliance).



### الإجراء

- 1 قم بتحريك الألسنة الموجودة على غطاء القاعدة إلى داخل الفتحات الموجودة في قاعدة الكمبيوتر وأدخل غطاء القاعدة في مكانه.
- 2 أعد وضع المسامير التي تثبت غطاء القاعدة في قاعدة الكمبيوتر.

# إخراج البطارية

تحذير: قبل العمل داخل الكمبيوتر، اقرأ معلومات الأمان التي تم إرفاقها مع الكمبيوتر، واتبع الخطوات الواردة في **قبل العمل داخل الكمبيوتر**. بعد العمل داخل الكمبيوتر، اتبع التعليمات الواردة في **بعد العمل داخل الكمبيوتر**. للتعرف على المعلومات الإضافية الخاصة بأفضل ممارسات الأمان، راجع الصفحة الرئيسية الخاصة بالتوافق التنظي من خلال [dell.com/regulatory\\_compliance](http://dell.com/regulatory_compliance).

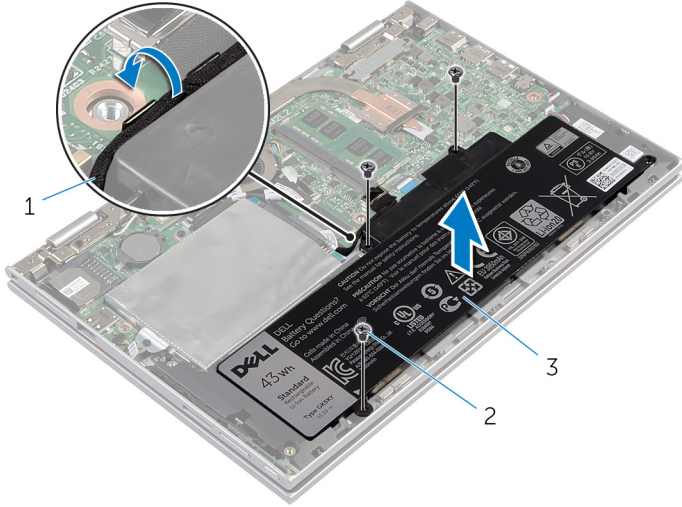


## المتطلبات الأساسية

قم بإزالة غطاء القاعدة.

## الإجراء

- 1 قم بإزالة المسامير التي تثبت البطارية في مجموعة مسند راحة اليد ولوحة المفاتيح.
- 2 قم بإزالة كبل محرك الأقراص الثابتة من أدلة التوجيه الموجودة في البطارية.
- 3 ارفع البطارية خارج مجموعة مسند راحة اليد ولوحة المفاتيح.



2 المسامير اللولبية (3)

1 كبل محرك الأقراص الثابتة

3 البطارية

4 اقلب الكمبيوتر.

5 اضغط مع الاستمرار على زر التيار لمدة 5 ثوان لتأريض لوحة النظام.

## إعادة وضع البطارية

تحذير: قبل العمل داخل الكمبيوتر، اقرأ معلومات الأمان التي تم إرفاقها مع الكمبيوتر، واتبع الخطوات الواردة في [قيل العمل داخل الكمبيوتر](#). بعد العمل داخل الكمبيوتر، اتبع التعليمات الواردة في [بعد العمل داخل الكمبيوتر](#). للتعرف على المعلومات الإضافية الخاصة بأفضل ممارسات الأمان، راجع الصفحة الرئيسية الخاصة بالتوافق التنظي من خلال [dell.com/regulatory\\_compliance](https://dell.com/regulatory_compliance).



### الإجراء

- 1 قم بحاذة فتحات المسامير الموجودة على البطارية مع فتحات المسامير الموجودة على مجموعة مسند راحة اليد ولوحة المفاتيح، ثم ضع البطارية على مجموعة مسند راحة اليد ولوحة المفاتيح.
- 2 قم بتوجيه كل محرك الأقراص الثابتة عبر أداة التوجيه الموجودة على البطارية.
- 3 أعد وضع المسامير التي تثبت البطارية في مجموعة مسند راحة اليد ولوحة المفاتيح.

### المتطلبات التالية

أعد وضع [غطاء القاعدة](#).

# إزالة وحدة الذاكرة

تحذير: قبل العمل داخل الكمبيوتر، اقرأ معلومات الأمان التي تم إرفاقها مع الكمبيوتر، واتبع الخطوات الواردة في [قبل العمل داخل الكمبيوتر](#). بعد العمل داخل الكمبيوتر، اتبع التعليمات الواردة في [بعد العمل داخل الكمبيوتر](#). للتعرف على المعلومات الإضافية الخاصة بأفضل ممارسات الأمان، راجع الصفحة الرئيسية الخاصة بالتوافق التنظي من خلال [dell.com/regulatory\\_compliance](http://dell.com/regulatory_compliance).

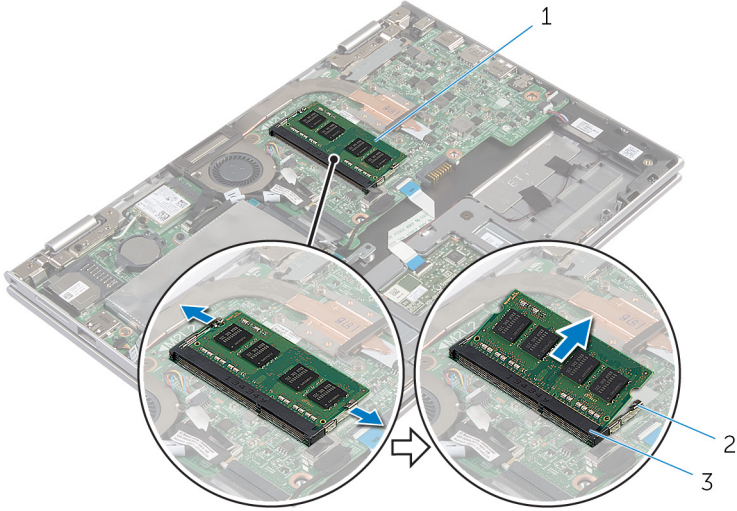


## المتطلبات الأساسية

- 1 قم بإزالة [غطاء القاعدة](#).
- 2 قم بإزالة [البطارية](#).

## الإجراء

- 1 استخدم أطراف أصابعك لفصل مشابك التثبيت الموجودة على طرفي فتحة وحدة الذاكرة بعناية حتى تبرز وحدة الذاكرة للخارج.
- 2 قم بإزالة وحدة الذاكرة من فتحة وحدة الذاكرة.



2 مشابك التثبيت

1 وحدة الذاكرة

3 فتحة وحدة الذاكرة



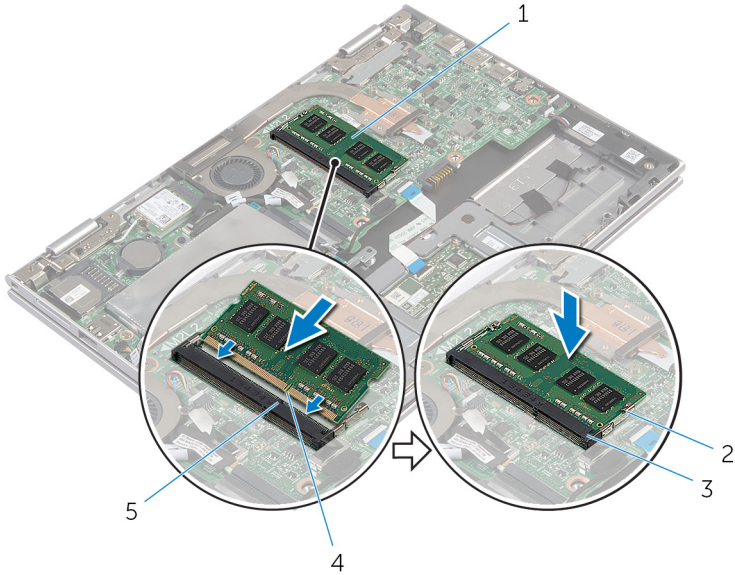
# إعادة وضع وحدة الذاكرة

تحذير: قبل العمل داخل الكمبيوتر، اقرأ معلومات الأمان التي تم إرفاقها مع الكمبيوتر، واتبع الخطوات الواردة في **قبل العمل داخل الكمبيوتر**. بعد العمل داخل الكمبيوتر، اتبع التعليمات الواردة في **بعد العمل داخل الكمبيوتر**. للتعرف على المعلومات الإضافية الخاصة بأفضل ممارسات الأمان، راجع الصفحة الرئيسية الخاصة بالتوافق التنظي من خلال [dell.com/regulatory\\_compliance](http://dell.com/regulatory_compliance).



## الإجراء

- 1 قم بحاذة الفتحة الموجودة في وحدة الذاكرة مع اللسان الموجود في فتحة وحدة الذاكرة.
  - 2 قم بإزاحة وحدة الذاكرة ببطء إلى داخل الفتحة براوية، واضغط على وحدة الذاكرة حتى تستقر في مكانها.
- ملاحظة:** إذا لم تسمع صوت استقرار وحدة الذاكرة في موضعها، فقم بإزالتها وإعادة تركيبها.



- |   |                   |
|---|-------------------|
| 1 | وحدة الذاكرة      |
| 2 | مشارك التثبيت (2) |
| 3 | فتحة وحدة الذاكرة |
| 4 | السن              |
| 5 | لسان              |

## المطلبات التالية

- 1 أعد وضع [الطارية](#).
- 2 أعد وضع [غطاء القاعدة](#).

## إزالة محرك الأقراص الثابتة

تحذير: قبل العمل داخل الكمبيوتر، اقرأ معلومات الأمان التي تم إرفاقها مع الكمبيوتر، واتبع الخطوات الواردة في [قيل العمل داخل الكمبيوتر](#). بعد العمل داخل الكمبيوتر، اتبع التعليمات الواردة في [بعد العمل داخل الكمبيوتر](#). للتعرف على المعلومات الإضافية الخاصة بأفضل ممارسات الأمان، راجع الصفحة الرئيسية الخاصة بالتوافق انتظهي من خلال [dell.com/regulatory\\_compliance](http://dell.com/regulatory_compliance).

تنبيه: محركات الأقراص الثابتة تكون قابلة للكسر. توخ الحذر عند التعامل مع محرك الأقراص الثابتة.

تنبيه: لتجنب فقد البيانات، لا تتم بإزالة محرك الأقراص الثابتة عندما يكون الكمبيوتر في حالة سكون أو في حالة تشغيل.

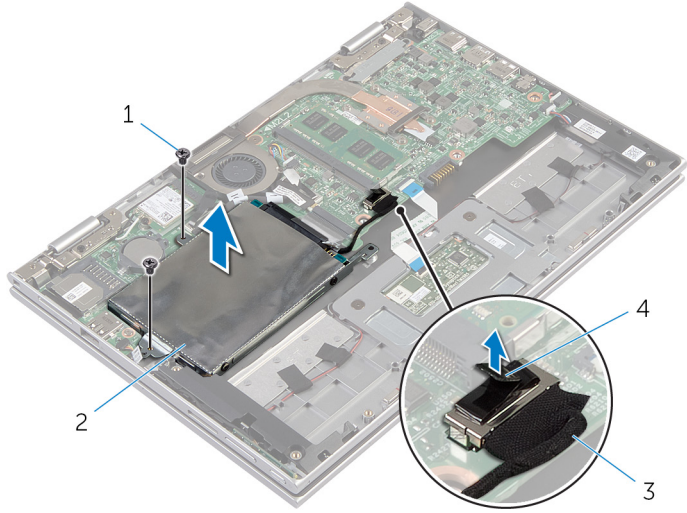
### المتطلبات الأساسية

- 1 تم بإزالة غطاء القاعدة.
- 2 تم بإزالة البطارية.

### الإجراء

- 1 تم بإزالة المسامير المثبتة لمجموعة محرك الأقراص الثابتة بمجموعة مسند راحة اليد ولوحة المفاتيح.
- 2 افصل كبل محرك الأقراص الثابتة عن لوحة النظام باستخدام لسان السحب.

3 ارفع مجموعة محرك الأقراص الثابتة والكبل الخاص بها خارج مجموعة مسند راحة اليد ولوحة المفاتيح.



2 مجموعة محرك الأقراص الثابتة

1 المسامير (2)

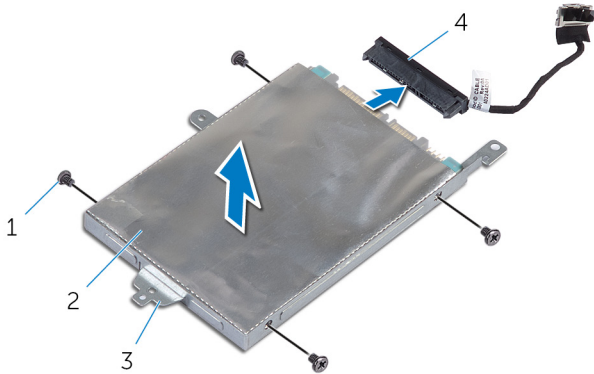
4 لسان السحب

3 كبل محرك الأقراص الثابتة

4 افضل الموزع من محرك الأقراص الثابتة.

5 تم بفك المسامير المثبتة لدعم محرك الأقراص الثابتة بهذا المحرك.

6 ارفع حامل محرك الأقراص الثابتة بعيداً عن محرك الأقراص الثابتة.



2 محرك الأقراص الثابتة

1 المسامير اللولبية (4)

4 الموزع

3 حامل محرك الأقراص الثابتة

# إعادة وضع محرك الأقراص الثابتة

تحذير: قبل العمل داخل الكمبيوتر، اقرأ معلومات الأمان التي تم إرفاقها مع الكمبيوتر، واتبع الخطوات الواردة في [قيل العمل داخل الكمبيوتر](#). بعد العمل داخل الكمبيوتر، اتبع التعليمات الواردة في [بعد العمل داخل الكمبيوتر](#). للتعرف على المعلومات الإضافية الخاصة بأفضل ممارسات الأمان، راجع الصفحة الرئيسية الخاصة بالتوافق انتظهي من خلال [dell.com/regulatory\\_compliance](http://dell.com/regulatory_compliance).

تنبيه: محركات الأقراص الثابتة تكون قابلة للكسر. تجنب الحذر عند التعامل مع محرك الأقراص الثابتة.

## الإجراء

- 1 تم بمحاذاة فتحات المسامير الموجودة في محرك الأقراص الثابتة مع فتحات المسامير الموجودة في حامل محرك الأقراص الثابتة.
- 2 أعد وضع المسامير اللولبية المثبتة لحامل محرك الأقراص الثابتة في محرك الأقراص الثابتة.
- 3 تم بتوصيل الموزع بمحرك الأقراص الثابتة.
- 4 تم بمحاذاة فتحات المسامير الموجودة في مجموعة محرك الأقراص الثابتة مع فتحات المسامير الموجودة في مجموعة مسند راحة اليد ولوحة المفاتيح.
- 5 أعد تركيب المسامير التي تثبت مجموعة محرك الأقراص الثابتة بمجموعة مسند راحة اليد ولوحة المفاتيح.
- 6 تم بتوصيل كبل محرك الأقراص الثابتة بلوحة النظام.

## المتطلبات التالية

- 1 أعد وضع [البطارية](#).
- 2 أعد وضع [غطاء القاعدة](#).

# قم بإزالة البطارية الخلوية المصغرة

تحذير: قبل العمل داخل الكمبيوتر، اقرأ معلومات الأمان التي تم إرفاقها مع الكمبيوتر، واتبع الخطوات الواردة في [قيل العمل داخل الكمبيوتر](#). بعد العمل داخل الكمبيوتر، اتبع التعليمات الواردة في [بعد العمل داخل الكمبيوتر](#). للتعرف على المعلومات الإضافية الخاصة بأفضل ممارسات الأمان، راجع الصفحة الرئيسية الخاصة بالتوافق التنظي من خلال [dell.com/regulatory\\_compliance](http://dell.com/regulatory_compliance).

تنبيه: يؤدي إزالة البطارية الخلوية المصغرة إلى إعادة تعيين إعدادات BIOS بشكل افتراضي. يرجى ملاحظة إعدادات BIOS قبل إزالة البطارية الخلوية المصغرة.

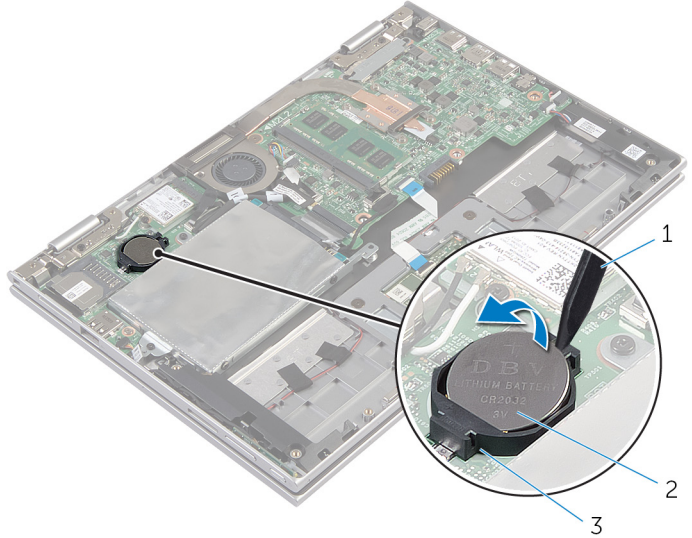


## المتطلبات الأساسية

- 1 قم بإزالة غطاء القاعدة.
- 2 قم بإزالة البطارية.

## الإجراء

باستخدام مخطاط بلاستيكي، ارفع البطارية الخلوية المصغرة برفق خارج مقبس البطارية الموجود على لوحة النظام.



2 البطارية الخلوية المصغرة

1 مخطاط بلاستيكي

3 مقبس البطارية

# إعادة تركيب البطارية الخلوية المصغرة

تحذير: قبل العمل داخل الكمبيوتر، اقرأ معلومات الأمان التي تم إرفاقها مع الكمبيوتر، واتبع الخطوات الواردة في [قيل العمل داخل الكمبيوتر](#). بعد العمل داخل الكمبيوتر، اتبع التعليمات الواردة في [بعد العمل داخل الكمبيوتر](#). للتعرف على المعلومات الإضافية الخاصة بأفضل ممارسات الأمان، راجع الصفحة الرئيسية الخاصة بالتوافق انتظهي من خلال [dell.com/regulatory\\_compliance](http://dell.com/regulatory_compliance).



## الإجراء

مع ضبط الجانب الموجب بحيث يتجه إلى أعلى، أدخل البطارية الخلوية المصغرة داخل مقبس البطارية الموجود في لوحة النظام.

## المتطلبات التالية

- 1 أعد وضع [البطارية](#).
- 2 أعد وضع [غطاء القاعدة](#).

# إزالة البطاقة اللاسلكية

تحذير: قبل العمل داخل الكمبيوتر، اقرأ معلومات الأمان التي تم إرفاقها مع الكمبيوتر، واتبع الخطوات الواردة في [قبل العمل داخل الكمبيوتر](#). بعد العمل داخل الكمبيوتر، اتبع التعليمات الواردة في [بعد العمل داخل الكمبيوتر](#). للتعرف على المعلومات الإضافية الخاصة بأفضل ممارسات الأمان، راجع الصفحة الرئيسية الخاصة بالتوافق التنظي من خلال [.dell.com/regulatory\\_compliance](https://www.dell.com/regulatory_compliance).



## المتطلبات الأساسية

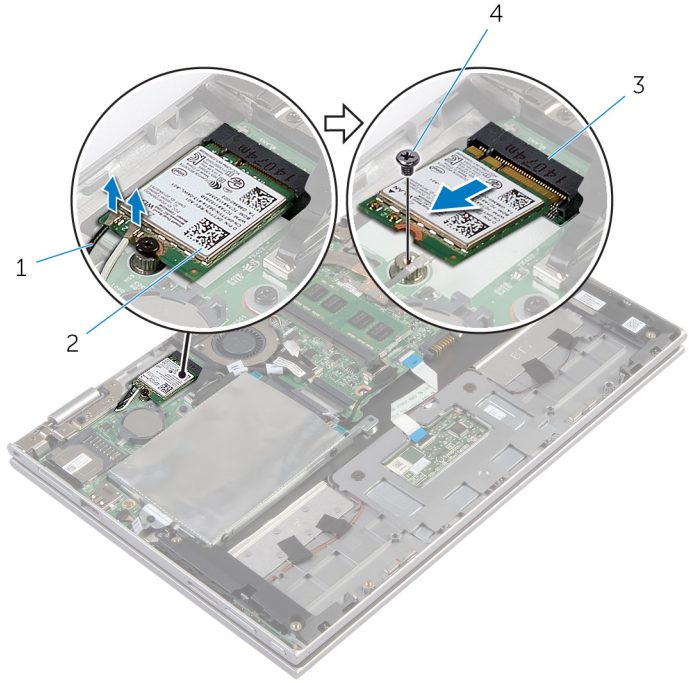
- 1 قم بإزالة [غطاء القاعدة](#).
- 2 قم بإزالة [البطارية](#).

## الإجراء

- 1 قم بفصل كابلات الهوائي من البطاقة اللاسلكية.
- 2 قم بإزالة المسار الذي يثبت البطاقة اللاسلكية في لوحة النظام.



3 تم بإزالة البطاقة اللاسلكية من فتحة البطاقة اللاسلكية الموجودة في لوحة النظام.



2 البطاقة اللاسلكية

1 كبلات الهوائي (2)

4 المسار

3 فتحة البطاقة اللاسلكية

# إعادة تركيب البطاقة اللاسلكية

تحذير: قبل العمل داخل الكمبيوتر، اقرأ معلومات الأمان التي تم إرفاقها مع الكمبيوتر، واتبع الخطوات الواردة في [قيل العمل داخل الكمبيوتر](#). بعد العمل داخل الكمبيوتر، اتبع التعليمات الواردة في [بعد العمل داخل الكمبيوتر](#). للتعرف على المعلومات الإضافية الخاصة بأفضل ممارسات الأمان، راجع الصفحة الرئيسية الخاصة بالتوافق المتكامل من خلال [dell.com/regulatory\\_compliance](http://dell.com/regulatory_compliance).



## الإجراء

تنبيه: لتجنب تلف البطاقة اللاسلكية، لا تضع أي كابلات أسفلها.



- 1 قم بمحاذاة السن الموجود على البطاقة اللاسلكية مع اللسان الموجود في فتحة البطاقة اللاسلكية في لوحة النظام.
  - 2 قم بإدخال البطاقة اللاسلكية بزاوية في فتحة البطاقة اللاسلكية.
  - 3 قم بمحاذاة فتحة المسار الموجود في البطاقة اللاسلكية مع فتحة المسار الموجود في لوحة النظام.
  - 4 أعد وضع المسار الذي يثبت البطاقة اللاسلكية في لوحة النظام.
  - 5 قم بتوصيل كابلات الهوائي بالبطاقة اللاسلكية.
- يوضح الجدول التالي نظام ألوان كابلات الهوائي للبطاقة اللاسلكية التي يدعمها الكمبيوتر التي بحوزتك.

لون كبل الهوائي	الموصلات الموجودة في البطاقة اللاسلكية
أبيض	الكبل الرئيسي (مثلث أبيض)
أسود	الكبل الإضافي (مثلث أسود)

## المتطلبات التالية

- 1 أعد وضع [البطارية](#).
- 2 أعد وضع [غطاء القاعدة](#).

# إزالة لوحة التيار وأزرار الصوت

تحذير: قبل العمل داخل الكمبيوتر، اقرأ معلومات الأمان التي تم إرفاقها مع الكمبيوتر، واتبع الخطوات الواردة في [قبل العمل داخل الكمبيوتر](#). بعد العمل داخل الكمبيوتر، اتبع التعليمات الواردة في [بعد العمل داخل الكمبيوتر](#). للتعرف على المعلومات الإضافية الخاصة بأفضل ممارسات الأمان، راجع الصفحة الرئيسية الخاصة بالتوافق التنظهي من خلال [dell.com/regulatory\\_compliance](http://dell.com/regulatory_compliance).

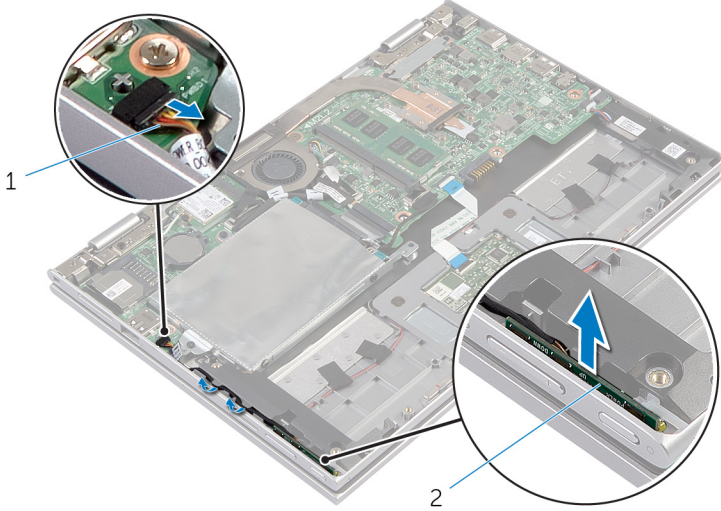


## المتطلبات الأساسية

- 1 قم بإزالة [غطاء القاعدة](#).
- 2 قم بإزالة [البطارية](#).

## الإجراء

- 1 افصل كبل التيار ولوحة أزرار الصوت من لوحة النظام.
- 2 قم بإزالة كبل التيار ولوحة أزرار الصوت من أدلة التوجيه الموجودة على مكبر الصوت.
- 3 ارفع لوحة التيار وأزرار الصوت مع الكبل الخاص بها خارج مجموعة مسند راحة اليد ولوحة المفاتيح.



2 لوحة التيار وأزرار الصوت

1 كبل لوحة التيار وأزرار الصوت

# إعادة وضع لوحة التيار وأزرار الصوت

تحذير: قبل العمل داخل الكمبيوتر، اقرأ معلومات الأمان التي تم إرفاقها مع الكمبيوتر، واتبع الخطوات الواردة في [قيل العمل داخل الكمبيوتر](#). بعد العمل داخل الكمبيوتر، اتبع التعليمات الواردة في [بعد العمل داخل الكمبيوتر](#). للتعرف على المعلومات الإضافية الخاصة بأفضل ممارسات الأمان، راجع الصفحة الرئيسية الخاصة بالتوافق لتنظفي من خلال [.dell.com/regulatory\\_compliance](https://www.dell.com/regulatory_compliance)



## الإجراء

- 1 ضع كبل التيار ولوحة أزرار الصوت في الفتحة الموجودة على مجموعة مسند راحة اليد ولوحة المفاتيح.
- 2 تم بتوجيه كبل التيار ولوحة أزرار الصوت من خلال أداة التوجيه الموجودة على مكبر الصوت.
- 3 تم بتوصيل كبل التيار ولوحة أزرار الصوت بلوحة النظام.

## المتطلبات التالية

- 1 أعد وضع [البطارية](#).
- 2 أعد وضع [غطاء القاعدة](#).

# إزالة مكبر الصوت

تحذير: قبل العمل داخل الكمبيوتر، اقرأ معلومات الأمان التي تم إرفاقها مع الكمبيوتر، واتبع الخطوات الواردة في [قبل العمل داخل الكمبيوتر](#). بعد العمل داخل الكمبيوتر، اتبع التعليمات الواردة في [بعد العمل داخل الكمبيوتر](#). للتعرف على المعلومات الإضافية الخاصة بأفضل ممارسات الأمان، راجع الصفحة الرئيسية الخاصة بالتوافق لتنظفي من خلال [dell.com/regulatory\\_compliance](http://dell.com/regulatory_compliance).



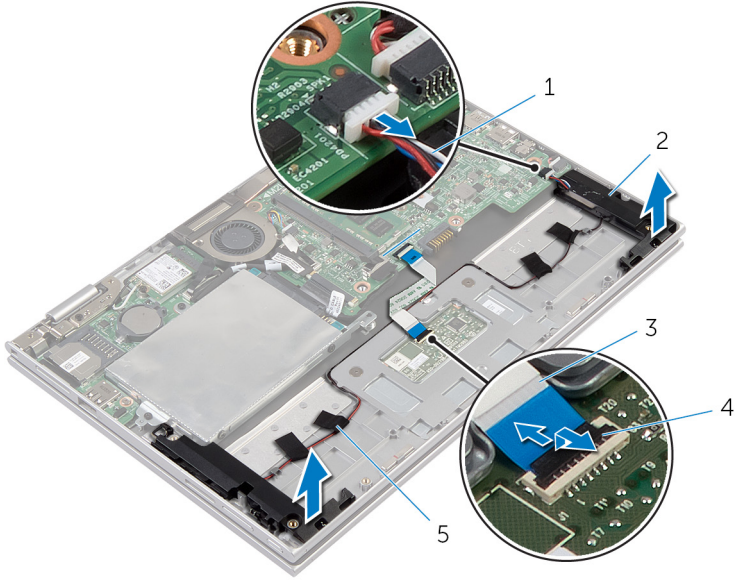
## المتطلبات الأساسية

- 1 قم بإزالة [غطاء القاعدة](#).
- 2 قم بإزالة [البطارية](#).
- 3 قم بإزالة [لوحة التتار وأزوار الصوت](#).

## الإجراء

- 1 ارفع مزلاج الموصل وافصل كبل لوحة اللمس من الموصل الموجود في لوحة اللمس.
- 2 افصل كبل مكبر الصوت من لوحة النظام.
- 3 انزع الأشرطة اللاصقة التي تثبت كبل مكبر الصوت بمجموعة مسند راحة اليد ولوحة المفاتيح.
- 4 أخرج كبل مكبر الصوت من أدلة التوجيه في مجموعة مسند راحة اليد ولوحة المفاتيح.

5 حرر مكبرات الصوت من دعومات المخازنة، ثم ارفع مكبرات الصوت مع الكبل الخاص بها خارج مجموعة مسند راحة اليد ولوحة المفاتيح.



2 مكبرات الصوت (2)

4 مزلاج الموصل

1 كبل مكبر الصوت

3 كبل لوحة اللمس

5 أشرطة لاصقة (4)

# إعادة وضع مكبرات الصوت

تحذير: قبل العمل داخل الكمبيوتر، اقرأ معلومات الأمان التي تم إرفاقها مع الكمبيوتر، واتبع الخطوات الواردة في [قيل العمل داخل الكمبيوتر](#). بعد العمل داخل الكمبيوتر، اتبع التعليمات الواردة في [بعد العمل داخل الكمبيوتر](#). للتعرف على المعلومات الإضافية الخاصة بأفضل ممارسات الأمان، راجع الصفحة الرئيسية الخاصة بالتوافق لتنظي من خلال [dell.com/regulatory\\_compliance](http://dell.com/regulatory_compliance).



## الإجراء

- 1 باستخدام دعائم المخازة الموجودة على مجموعة مسند راحة اليد ولوحة المفاتيح، ضع مكبرات الصوت على مجموعة مسند راحة اليد ولوحة المفاتيح.
- 2 تم بتوجيه كبل مكبر الصوت عبر أداة التوجيه الموجودة على مجموعة مسند راحة اليد ولوحة المفاتيح.
- 3 تم بلصق الأشرطة اللاصقة التي تثبت كبل مكبر الصوت بمجموعة مسند راحة اليد ولوحة المفاتيح.
- 4 صل كبل مكبر الصوت بلوحة النظام.
- 5 تم بإزاحة كبل لوحة المس داخل الموصل الموجود على لوحة المس واضغط على مزلاج الموصل لأسفل لتثبيت الكبل.

## المتطلبات التالية

- 1 أعد وضع [لوحة التيل وأزدار الصوت](#).
- 2 أعد وضع [الطارية](#).
- 3 أعد وضع [غطاء القاعدة](#).

# إزالة لوحة اللمس

تحذير: قبل العمل داخل الكمبيوتر، اقرأ معلومات الأمان التي تم إرفاقها مع الكمبيوتر، واتبع الخطوات الواردة في **قبل العمل داخل الكمبيوتر**. بعد العمل داخل الكمبيوتر، اتبع التعليمات الواردة في **بعد العمل داخل الكمبيوتر**. للتعرف على المعلومات الإضافية الخاصة بأفضل ممارسات الأمان، راجع الصفحة الرئيسية الخاصة بالتوافق التنظي من خلال [dell.com/regulatory\\_compliance](http://dell.com/regulatory_compliance).

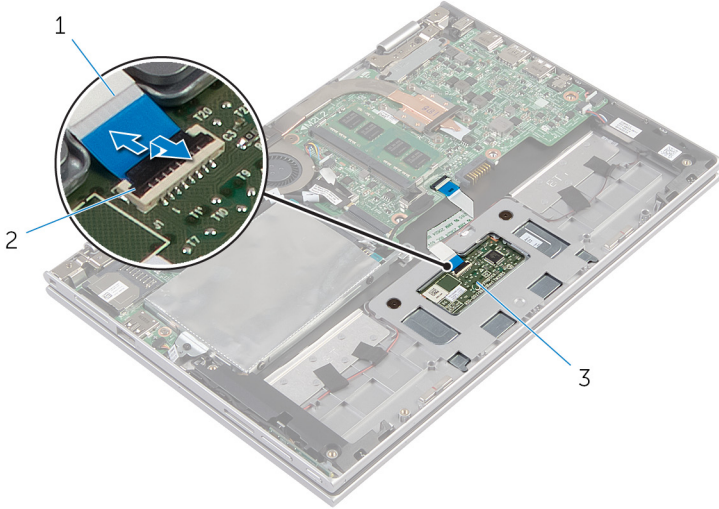


## المتطلبات الأساسية

- 1 قم بإزالة [غطاء القاعدة](#).
- 2 قم بإزالة [البطارية](#).

## الإجراء

- 1 ارفع مزلاج الموصل وقم بفصل كبل لوحة اللمس عن لوحة اللمس.



2 مزلاج الموصل

1 كبل لوحة اللمس

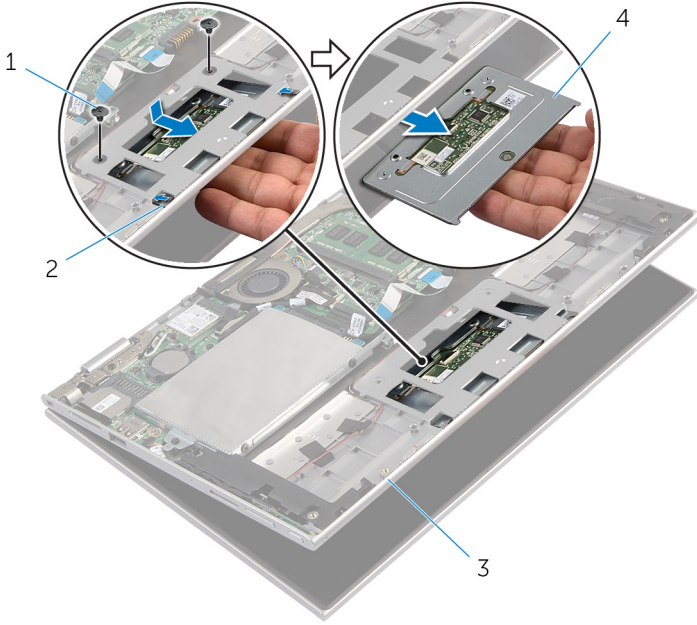
3 لوحة اللمس

2 قم بإزالة المسامير المثبتة للوحة اللمس في مجموعة مسند راحة اليد ولوحة المفاتيح.

3 ارفع مجموعة مسند راحة اليد ولوحة المفاتيح لتحرير لوحة اللمس من الفتحات الموجودة على مجموعة مسند راحة اليد ولوحة المفاتيح.



4 أرح لوحة اللمس وقم بإزالتها بعيدًا عن الكمبيوتر.



2 الفتحاح (2)

4 لوحة اللمس

1 المسامير (2)

3 مجموعة مسند راحة اليد ولوحة المفاتيح

# إعادة وضع لوحة اللمس

تحذير: قبل العمل داخل الكمبيوتر، اقرأ معلومات الأمان التي تم إرفاقها مع الكمبيوتر، واتبع الخطوات الواردة في [قبل العمل داخل الكمبيوتر](#). بعد العمل داخل الكمبيوتر، اتبع التعليمات الواردة في [بعد العمل داخل الكمبيوتر](#). للتعرف على المعلومات الإضافية الخاصة بأفضل ممارسات الأمان، راجع الصفحة الرئيسية الخاصة بالتوافق انتظهي من خلال [dell.com/regulatory\\_compliance](http://dell.com/regulatory_compliance).



## الإجراء

- 1 قم بإزاحة الألسنة الموجودة على لوحة اللمس إلى الفتحات الموجودة على مجموعة مسند راحة اليد ولوحة المفاتيح.
- 2 قم بمحاذاة فتحات المسامير الموجودة على لوحة اللمس مع فتحات المسامير الموجودة على مجموعة مسند راحة اليد ولوحة المفاتيح.
- 3 أعد وضع المسامير التي تثبت لوحة اللمس بمجموعة مسند راحة اليد ولوحة المفاتيح.
- 4 أدخل كبل لوحة اللمس في موصل كبل لوحة اللمس، واضغط على المزلاج لتثبيت الكبل.

## المتطلبات التالية

- 1 أعد وضع [البطارية](#).
- 2 أعد وضع [غطاء القاعدة](#).

# إزالة مروحة المعالج ومجموعة المشتت الحراري

تحذير: قبل العمل داخل الكمبيوتر، اقرأ معلومات الأمان التي تم إرفاقها مع الكمبيوتر، واتبع الخطوات الواردة في [قيل العمل داخل الكمبيوتر](#). بعد العمل داخل الكمبيوتر، اتبع التعليمات الواردة في [بعد العمل داخل الكمبيوتر](#). للتعرف على المعلومات الإضافية الخاصة بأفضل ممارسات الأمان، راجع الصفحة الرئيسية الخاصة بالتوافق انتظهي من خلال [dell.com/regulatory\\_compliance](http://dell.com/regulatory_compliance).

تحذير: قد يصبح المشتت الحراري ساخناً أثناء التشغيل العادي. اترك المشتت الحراري لوقت كافي لكي يبرد قبل محاولة لمسه.

تنبيه: لضمان الحد الأقصى من التبريد للمعالج، لا تلمس مناطق توصيل الحرارة في المشتت الحراري. يمكن أن تظل الزيوت على بشرتك من إمكانية توصيل الحرارة للشحم الحراري.

## المتطلبات الأساسية

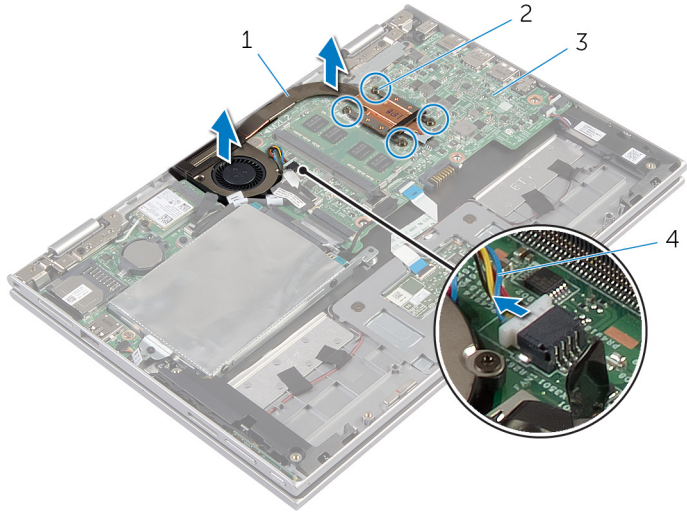
- 1 تم إزالة غطاء القاعدة.
- 2 تم إزالة البطارية.

## الإجراء

ملاحظة: سيختلف شكل المشتت الحراري وعدد المسامير في حالة قيامك بشراء الكمبيوتر مع بطاقة رسومات مدمجة.

- 1 افصل كبل المروحة عن لوحة النظام.
- 2 بترتيب تسلسلي، (موضح على المشتت الحراري)، تم بفك مسامير التثبيت التي تثبت مروحة المعالج ومجموعة المشتت الحراري في لوحة النظام.

3 ارفع مروحة المعالج ومجموعة المشتت الحراري خارج لوحة النظام.



- |   |                                      |
|---|--------------------------------------|
| 1 | مروحة المعالج ومجموعة المشتت الحراري |
| 2 | مسامير تثبيت (4)                     |
| 3 | لوحة النظام                          |
| 4 | كابل المروحة                         |

# إعادة تركيب مروحة المعالج ومجموعة المشتت الحراري

تحذير: قبل العمل داخل الكمبيوتر، اقرأ معلومات الأمان التي تم إرفاقها مع الكمبيوتر، واتبع الخطوات الواردة في [قيل العمل داخل الكمبيوتر](#). بعد العمل داخل الكمبيوتر، اتبع التعليمات الواردة في [بعد العمل داخل الكمبيوتر](#). للتعرف على المعلومات الإضافية الخاصة بأفضل ممارسات الأمان، راجع الصفحة الرئيسية الخاصة بالتوافق انتظهي من خلال [dell.com/regulatory\\_compliance](http://dell.com/regulatory_compliance).



## الإجراء

- 1 ترتيب تسلسلي، (موضح على المشتت الحراري)، اربط مسامير التثبيت التي تثبت مروحة المعالج ومجموعة المشتت الحراري في لوحة النظام.
- 2 تم توصيل كبل المروحة بلوحة النظام.

## المتطلبات التالية

- 1 أعد وضع [البطارية](#).
- 2 أعد وضع [غطاء القاعدة](#).

# الإدخال/الإخراج I/O إزالة لوحة

تحذير: قبل العمل داخل الكمبيوتر، اقرأ معلومات الأمان التي تم إرفاقها مع الكمبيوتر، واتبع الخطوات الواردة في [قبل العمل داخل الكمبيوتر](#). بعد العمل داخل الكمبيوتر، اتبع التعليمات الواردة في [بعد العمل داخل الكمبيوتر](#). للتعرف على المعلومات الإضافية الخاصة بأفضل ممارسات الأمان، راجع الصفحة الرئيسية الخاصة بالتوافق التنظهي من خلال [dell.com/regulatory\\_compliance](http://dell.com/regulatory_compliance).



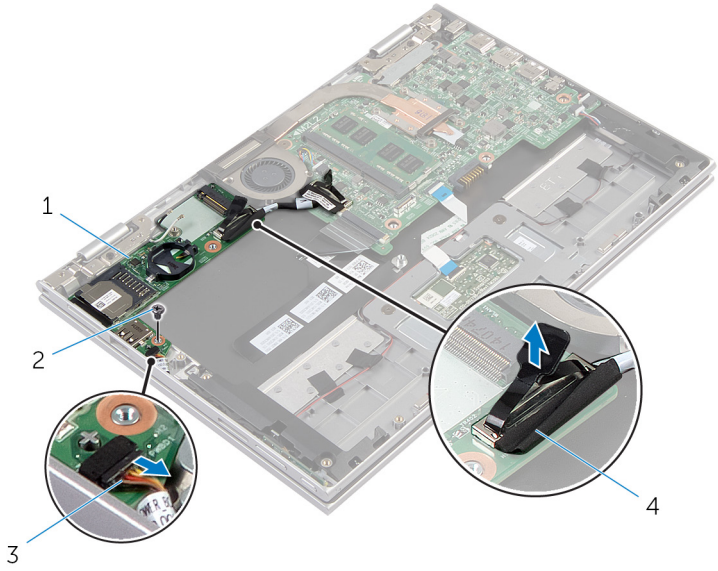
## المتطلبات الأساسية

- 1 تم إزالة [غطاء القاعدة](#).
- 2 تم إزالة [البطارية](#).
- 3 تم إزالة [محرك الأقراص الثابتة](#).
- 4 تم إزالة [البطاقة اللاسلكية](#).
- 5 تم إزالة [البطارية الخلفية المصغرة](#).

## الإجراء

- 1 أفضل كبل لوحة الإدخال/الإخراج عن لوحة الإدخال/الإخراج.
- 2 أفضل كبل التيار ولوحة أزرار الصوت من لوحة الإدخال/الإخراج.
- 3 تم إزالة المسار الذي يثبت لوحة الإدخال/الإخراج بمجموعة مسند راحة اليد ولوحة المفاتيح.

4 ارفع لوحة الإدخال/الإخراج خارج مجموعة مسند راحة اليد ولوحة المفاتيح.



- |   |                              |   |                          |
|---|------------------------------|---|--------------------------|
| 1 | لوحة الإدخال/الإخراج         | 2 | المسامر                  |
| 3 | كبل لوحة التيار وأزرار الصوت | 4 | كبل لوحة الإدخال/الإخراج |

# (I/O) إعادة وضع لوحة الإدخال/الإخراج

تحذير: قبل العمل داخل الكمبيوتر، اقرأ معلومات الأمان التي تم إرفاقها مع الكمبيوتر، واتبع الخطوات الواردة في [قيل العمل داخل الكمبيوتر](#). بعد العمل داخل الكمبيوتر، اتبع التعليمات الواردة في [بعد العمل داخل الكمبيوتر](#). للتعرف على المعلومات الإضافية الخاصة بأفضل ممارسات الأمان، راجع الصفحة الرئيسية الخاصة بالتوافق التنظهي من خلال [dell.com/regulatory\\_compliance](http://dell.com/regulatory_compliance).



## الإجراء

- 1 باستخدام دعائم المخازة، ضع لوحة الإدخال/الإخراج على مجموعة مسند راحة اليد ولوحة المفاتيح.
- 2 قم بمحاذاة فتحة المسبار الموجودة على لوحة الإدخال/الإخراج مع فتحة المسبار الموجودة على مجموعة مسند راحة اليد ولوحة المفاتيح.
- 3 أعد تركيب المسبار الذي يثبت لوحة الإدخال/الإخراج بمجموعة مسند راحة اليد ولوحة المفاتيح.
- 4 قم بتوصيل كبل التيار ولوحة أزرار الصوت بلوحة الإدخال/الإخراج.
- 5 قم بتوصيل كبل لوحة الإدخال/الإخراج بلوحة الإدخال/الإخراج.

## المتطلبات التالية

- 1 أعد وضع [البطارية الخلفية المصغرة](#).
- 2 أعد وضع [الطاقة اللاسلكية](#).
- 3 أعد وضع [محرك الأقراص الثابتة](#).
- 4 أعد وضع [البطارية](#).
- 5 أعد وضع [غطاء القاعدة](#).



## إزالة لوحة النظام

تحذير: قبل العمل داخل الكمبيوتر، اقرأ معلومات الأمان التي تم إرفاقها مع الكمبيوتر، واتبع الخطوات الواردة في [قيل العمل داخل الكمبيوتر](#). بعد العمل داخل الكمبيوتر، اتبع التعليمات الواردة في [بعد العمل داخل الكمبيوتر](#). للتعرف على المعلومات الإضافية الخاصة بأفضل ممارسات الأمان، راجع الصفحة الرئيسية الخاصة بالتوافق التنظي من خلال [dell.com/regulatory\\_compliance](http://dell.com/regulatory_compliance).



ملاحظة: يتم تخزين رمز الخدمة للكمبيوتر في لوحة النظام. يجب عليك إدخال رمز الخدمة في إعداد النظام بعد قيامك بإعادة وضع لوحة النظام.



ملاحظة: يؤدي إعادة وضع لوحة النظام إلى إزالة أي تغييرات تمت إجرائها في BIOS باستخدام إعداد النظام. كما يجب أن تقوم بإجراء التغييرات المطلوبة مجدداً بعد قيامك بإعادة وضع لوحة النظام.



ملاحظة: قبل فصل الكبلات عن لوحة النظام، لاحظ موقع الموصلات بحيث يمكنك إعادة توصيلها بطريقة صحيحة بعد إعادة وضع لوحة النظام.



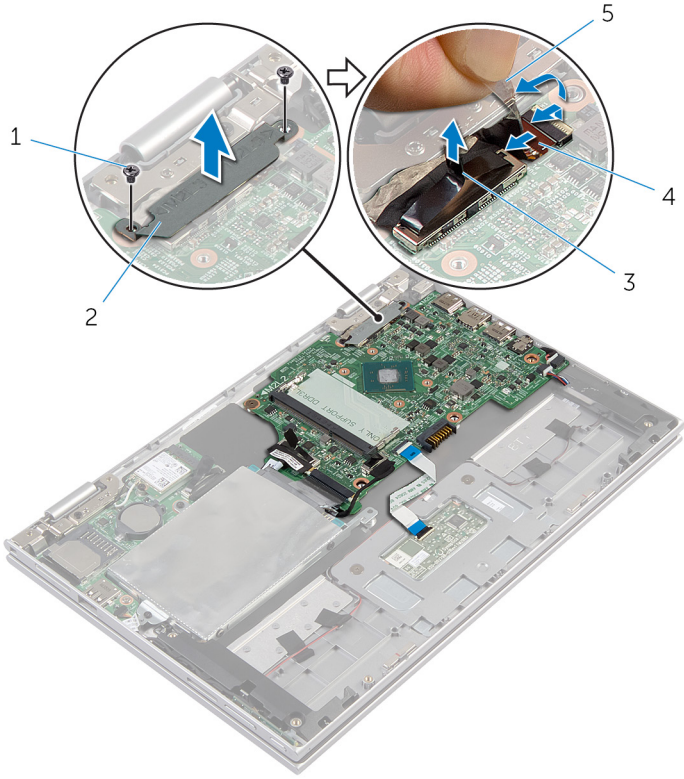
### المتطلبات الأساسية

- 1 قم بإزالة [غطاء القاعدة](#).
- 2 قم بإزالة [البطارية](#).
- 3 قم بإزالة [وحدة التأكد](#).
- 4 قم بإزالة [مروحة المعالج ومجموعة المشتت الحراري](#).

### الإجراء

- 1 قم بإزالة المسامير التي تثبت حامل كبل الشاشة في لوحة النظام، ثم ارفع حامل كبل الشاشة خارج لوحة النظام.
- 2 افصل كبل الشاشة عن لوحة النظام باستخدام لسان السحب.
- 3 انزع الشريط اللاصق الموجود على موصل لوحة زر Windows للوصول إلى كبل لوحة زر Windows.

4 ارفع مزلاج الموصل وقم بفصل كبل لوحة زر Windows عن لوحة النظام.



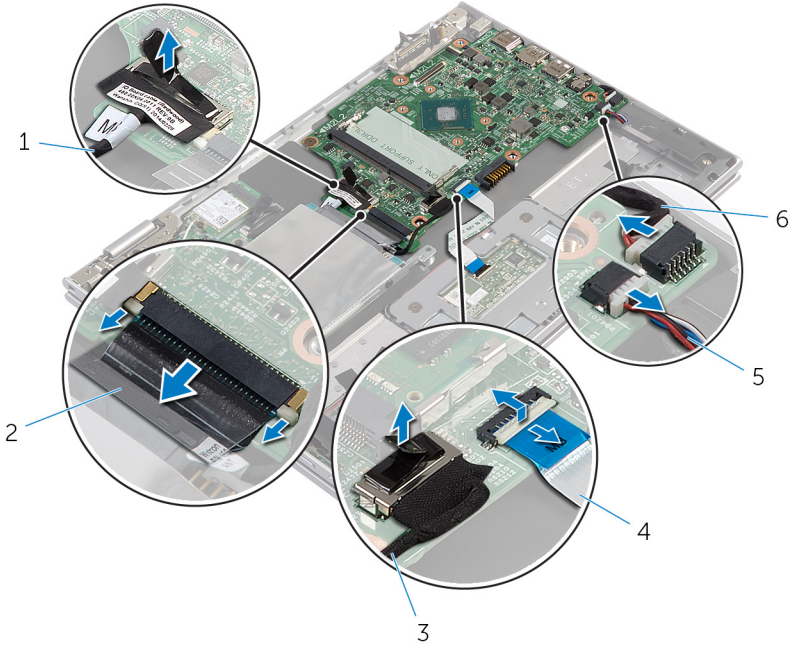
- |   |                     |
|---|---------------------|
| 1 | المسامير (2)        |
| 2 | حامل كبل الشاشة     |
| 3 | كبل الشاشة          |
| 4 | كبل لوحة زر Windows |
| 5 | شريط لاصق           |

5 افصل كبل لوحة الإدخال/الإخراج وكبل محرك الأقراص الثابتة من لوحة النظام باستخدام لسان السحب.

6 حرر مزلاج الموصل وافصل كبل لوحة المفاتيح من لوحة النظام.

7 ارفع مزلاج الموصل وافصل كبل لوحة اللمس عن لوحة النظام.

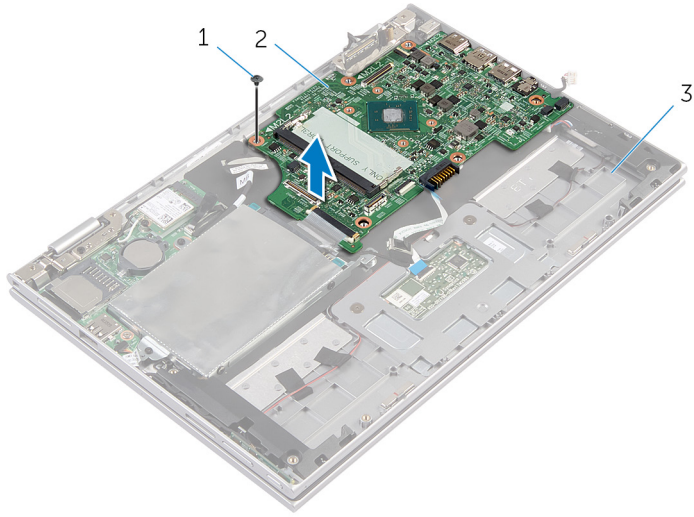
8 افضل كبل مكبر الصوت وكبل منفذ محامئ التيار من لوحة النظام.



- |   |                          |   |                        |
|---|--------------------------|---|------------------------|
| 1 | كبل لوحة الإدخال/الإخراج | 2 | كبل لوحة المفاتيح      |
| 3 | كبل محرك الأقراص الثابتة | 4 | كبل لوحة اللمس         |
| 5 | كبل مكبر الصوت           | 6 | كابل منفذ محامئ التيار |

9 تم بإزالة المسار الذي يثبت لوحة النظام بمجموعة مسند راحة اليد ولوحة المفاتيح.

10 ارفع لوحة النظام خارج مجموعة مسند راحة اليد ولوحة المفاتيح.



2 لوحة النظام

1 المسبار

3 مجموعة مسند راحة اليد ولوحة المفاتيح

# إعادة تركيب لوحة النظام

تحذير: قبل العمل داخل الكمبيوتر، اقرأ معلومات الأمان التي تم إرفاقها مع الكمبيوتر، واتبع الخطوات الواردة في [قيل العمل داخل الكمبيوتر](#). بعد العمل داخل الكمبيوتر، اتبع التعليمات الواردة في [بعد العمل داخل الكمبيوتر](#). للتعرف على المعلومات الإضافية الخاصة بأفضل ممارسات الأمان، راجع الصفحة الرئيسية الخاصة بالتوافق التشغيلي من خلال [dell.com/regulatory\\_compliance](https://www.dell.com/regulatory_compliance).

ملاحظة: يتم تخزين رمز الخدمة للكمبيوتر في لوحة النظام. يجب عليك إدخال رمز الخدمة في إعداد النظام بعد قيامك بإعادة وضع لوحة النظام.



## الإجراء

- 1 قم بمحاذاة فتحات المسامير الموجودة على لوحة النظام مع فتحات المسامير الموجودة بمجموعة مسند راحة اليد ولوحة المفاتيح.
- 2 أعد تركيب المسار الذي يثبت لوحة النظام بمجموعة مسند راحة اليد ولوحة المفاتيح.
- 3 قم بتوصيل كبل منفذ محامى التيار وكبل مكبر الصوت بلوحة النظام.
- 4 قم بإزاحة كبل لوحة اللمس داخل الموصل الموجود على لوحة النظام واضغط على المزلاج لأسفل لثبيت الكبل.
- 5 قم بإزاحة كبل لوحة المفاتيح إلى الموصل الخاص به واضغط على مزلاج الموصل لثبيت الكبل.
- 6 قم بتوصيل كبل لوحة الإدخال/الإخراج وكبل محرك الأقراص الثابتة بلوحة النظام.
- 7 قم بإزاحة كبل لوحة زر Windows داخل الموصل الموجود على لوحة النظام واضغط على المزلاج لأسفل لثبيت الكبل.
- 8 قم بلصق الشريط على موصل لوحة زر Windows لثبيت الكبل.
- 9 صل كبل الشاشة بلوحة النظام.
- 10 قم بمحاذاة فتحات المسامير الموجودة في حامل كبل الشاشة مع فتحات المسامير الموجودة في لوحة النظام.
- 11 أعد وضع المسامير المثبتة حامل كبل الشاشة في لوحة النظام.

## المتطلبات التالية

- 1 أعد وضع [مروحة المعالج ومجموعة المشتت الحراري](#).
- 2 أعد وضع [وحدة الذاكرة](#).
- 3 أعد وضع [البطارية](#).
- 4 أعد وضع [غطاء القاعدة](#).

## BIOS إدخال رمز الخدمة في

- 1 ابدأ تشغيل الكمبيوتر.
- 2 اضغط على F2 عندما يظهر شعار Dell لدخول إعداد النظام.
- 3 انتقل إلى العروة الرئيسية وأدخل رمز الخدمة في حقل إدخال رمز الخدمة.

# إزالة منفذ محامى التيار

تحذير: قبل العمل داخل الكمبيوتر، اقرأ معلومات الأمان التي تم إرفاقها مع الكمبيوتر، واتبع الخطوات الواردة في [قبل العمل داخل الكمبيوتر](#). بعد العمل داخل الكمبيوتر، اتبع التعليمات الواردة في [بعد العمل داخل الكمبيوتر](#). للتعرف على المعلومات الإضافية الخاصة بأفضل ممارسات الأمان، راجع الصفحة الرئيسية الخاصة بالتوافق التنظي من خلال [.dell.com/regulatory\\_compliance](https://www.dell.com/regulatory_compliance).



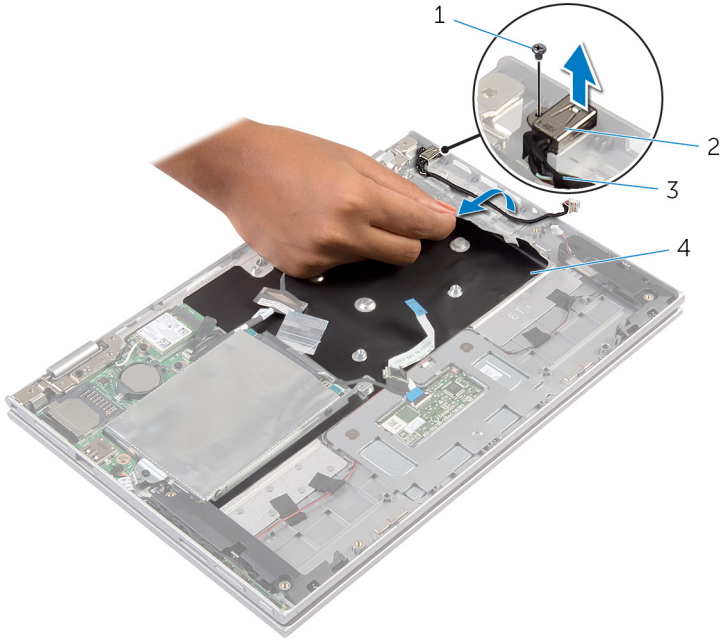
## المتطلبات الأساسية

- 1 قم بإزالة [غطاء القاعدة](#).
- 2 قم بإزالة [البطارية](#).
- 3 قم بإزالة [لوحة النظام](#).

## الإجراء

- 1 اترع شريط مايلار من مجموعة مسند راحة اليد ولوحة المفاتيح للوصول إلى كبل منفذ محامى التيار.
- 2 قم بإزالة المسار الذي يثبت منفذ محامى التيار بمجموعة مسند راحة اليد ولوحة المفاتيح.

3 ارفع منفذ محايئ التيار مع الكبل الخاص به بعيدًا عن مجموعة مسند راحة اليد ولوحة المفاتيح.



2 منفذ محايئ التيار

4 شريط مايلار

1 المسامير

3 كابل منفذ محايئ التيار

# إعادة وضع منفذ محامئ التيار

تحذير: قبل العمل داخل الكمبيوتر، اقرأ معلومات الأمان التي تم إرفاقها مع الكمبيوتر، واتبع الخطوات الواردة في [قبل العمل داخل الكمبيوتر](#). بعد العمل داخل الكمبيوتر، اتبع التعليمات الواردة في [بعد العمل داخل الكمبيوتر](#). للتعرف على المعلومات الإضافية الخاصة بأفضل ممارسات الأمان، راجع الصفحة الرئيسية الخاصة بالتوافق التنظي من خلال [dell.com/regulatory\\_compliance](http://dell.com/regulatory_compliance).



## الإجراء

- 1 ضع منفذ محامئ التيار في الفتحة الموجودة على مجموعة مسند راحة اليد ولوحة المفاتيح.
- 2 قم بمحاذاة فتحة المسبار الموجودة على منفذ محامئ التيار مع فتحة المسبار الموجودة على مجموعة مسند راحة اليد ولوحة المفاتيح.
- 3 قم بتوصيل كبل منفذ محامئ التيار بلوحة النظام.
- 4 قم بلمس شريط مايلار على مجموعة مسند راحة اليد ولوحة المفاتيح.

## المتطلبات التالية

- 1 أعد وضع [لوحة النظام](#).
- 2 أعد وضع [البطارية](#).
- 3 أعد وضع [غطاء القاعدة](#).



## إزالة مجموعة الشاشة

تحذير: قبل العمل داخل الكمبيوتر، اقرأ معلومات الأمان التي تم إرفاقها مع الكمبيوتر، واتبع الخطوات الواردة في **قبل العمل داخل الكمبيوتر**. بعد العمل داخل الكمبيوتر، اتبع التعليمات الواردة في **بعد العمل داخل الكمبيوتر**. للتعرف على المعلومات الإضافية الخاصة بأفضل ممارسات الأمان، راجع الصفحة الرئيسية الخاصة بالتوافق التنظهي من خلال [dell.com/regulatory\\_compliance](http://dell.com/regulatory_compliance).



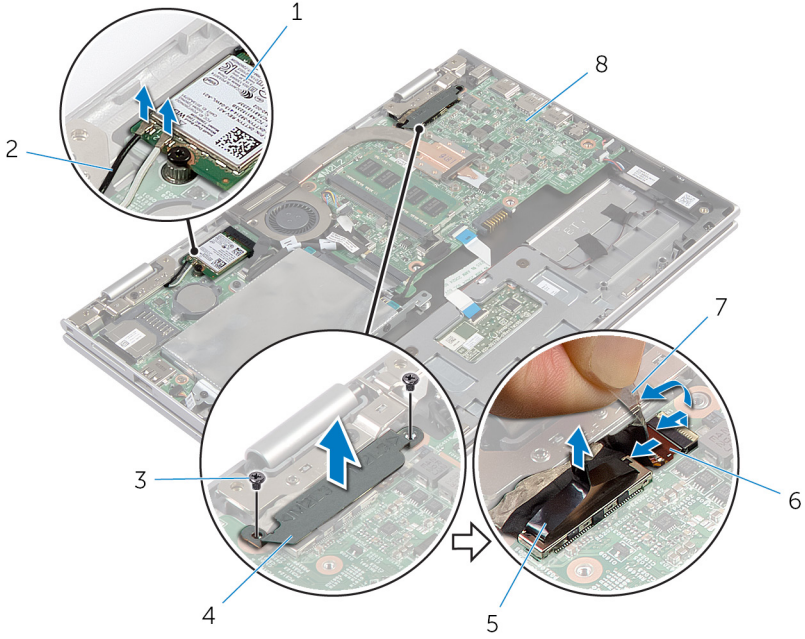
### المتطلبات الأساسية

- 1 قم بإزالة [غطاء القاعدة](#).
- 2 قم بإزالة [البطارية](#).

### الإجراء


- 1 قم بفصل كابلات الهوائي من البطاقة اللاسلكية.
- 2 قم بإزالة المسامير المثبتة لحامل كبل الشاشة بلوحة النظام.
- 3 ارفع حامل كبل الشاشة إلى خارج لوحة النظام.
- 4 افصل كبل الشاشة عن لوحة النظام باستخدام لسان السحب.
- 5 انزع الشريط اللاصق للوصول إلى كبل لوحة زر Windows.

6 ارفع مزلاج الموصل وافصل كبل لوحة زر Windows.



- |   |                     |
|---|---------------------|
| 1 | البطاقة اللاسلكية   |
| 2 | كبلات الهوائي (2)   |
| 3 | المسامير (2)        |
| 4 | حامل كبل الشاشة     |
| 5 | كبل الشاشة          |
| 6 | كبل لوحة زر Windows |
| 7 | شريط لاصق           |
| 8 | لوحة النظام         |

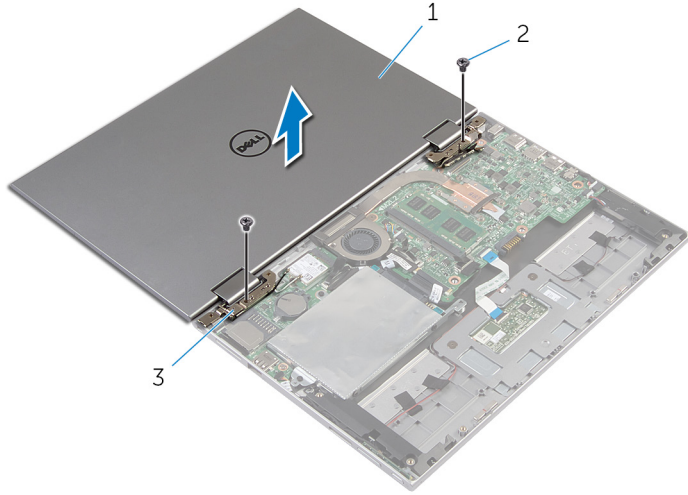
7 اقلب الكمبيوتر رأسًا على عقب وافتح الشاشة إلى أقصى قدر ممكن.

تنبيه: ضع الكمبيوتر على سطح نام ونظيف لتجنب خدش الشاشة. 

8 اقلب الكمبيوتر على سطح مستوي.

9 قم بإزالة المسامير التي تثبت مجموعة الشاشة بمجموعة مسند راحة اليد و لوحة المفاتيح.

10 ارفع مجموعة الشاشة خارج مجموعة مسند راحة اليد ولوحة المفاتيح.



2 المسامير (2)

1 مجموعة الشاشة

3 مفصلات الشاشة (2)

## إعادة وضع مجموعة الشاشة

تحذير: قبل العمل داخل الكمبيوتر، اقرأ معلومات الأمان التي تم إرفاقها مع الكمبيوتر، واتبع الخطوات الواردة في [قيل العمل داخل الكمبيوتر](#). بعد العمل داخل الكمبيوتر، اتبع التعليمات الواردة في [بعد العمل داخل الكمبيوتر](#). للتعرف على المعلومات الإضافية الخاصة بأفضل ممارسات الأمان، راجع الصفحة الرئيسية الخاصة بالتوافق التنظي من خلال [dell.com/regulatory\\_compliance](http://dell.com/regulatory_compliance).



### الإجراء

تنبيه: ضع الكمبيوتر على سطح نام وظئيف لتجنب خدش الشاشة.



- 1 ضع مجموعة الشاشة على مجموعة مسند راحة اليد ولوحة المفاتيح.
- 2 قم بمحاذاة فتحات المسامير الموجودة على مفصلات الشاشة مع فتحات المسامير الموجودة بمجموعة مسند راحة اليد ولوحة المفاتيح.
- 3 قم بإعادة تركيب المسامير التي تثبت مجموعة الشاشة بمجموعة مسند راحة اليد ولوحة المفاتيح.
- 4 اقلب الكمبيوتر وأغلق الشاشة.
- 5 قم بإزاحة موصل لوحة زر Windows إلى مزلاج الموصل الموجود على لوحة النظام، واضغط على المزلاج لأسفل لتثبيت الكبل.
- 6 قم بلبصق الشريط بكبل لوحة زر Windows.
- 7 صل كبل الشاشة بلوحة النظام.
- 8 قم بمحاذاة فتحات المسامير الموجودة في حامل كبل الشاشة مع فتحات المسامير الموجودة في لوحة النظام.
- 9 أعد وضع المسامير المثبتة لحامل كبل الشاشة في لوحة النظام.
- 10 قم بتوصيل كابلات الهوائي بالبطاقة اللاسلكية.

### المتطلبات التالية

- 1 أعد وضع [البطارية](#).
- 2 أعد وضع [غطاء القاعدة](#).

# إزالة مجموعة مسند راحة اليد ولوحة المفاتيح

تحذير: قبل العمل داخل الكمبيوتر، اقرأ معلومات الأمان التي تم إرفاقها مع الكمبيوتر، واتبع الخطوات الواردة في [قيل العمل داخل الكمبيوتر](#). بعد العمل داخل الكمبيوتر، اتبع التعليمات الواردة في [بعد العمل داخل الكمبيوتر](#). للتعرف على المعلومات الإضافية الخاصة بأفضل ممارسات الأمان، راجع الصفحة الرئيسية الخاصة بالتوافق التنظي من خلال [dell.com/regulatory\\_compliance](http://dell.com/regulatory_compliance).

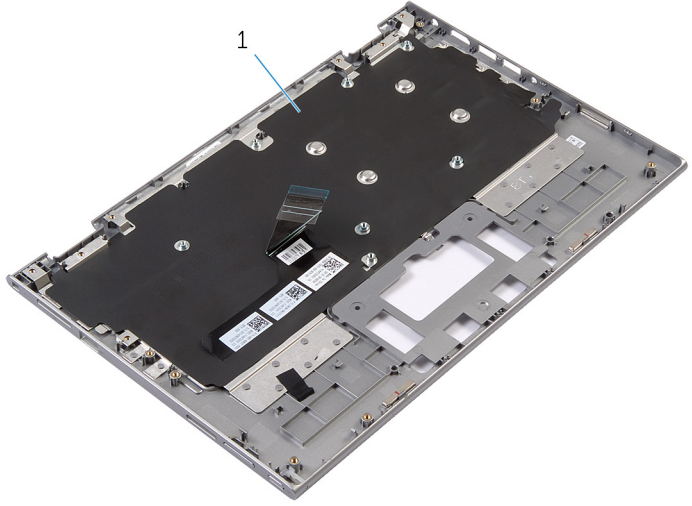


## المتطلبات الأساسية

- 1 قم بإزالة [غطاء القاعدة](#).
- 2 قم بإزالة [البطارية](#).
- 3 اتبع الإجراءات من الخطوة 1 إلى الخطوة 3 في "إزالة محرك الأقراص الثابتة".
- 4 قم بإزالة لوحة [الإدخال/الإخراج](#).
- 5 قم بإزالة [مكبرات الصوت](#).
- 6 قم بإزالة [مجموعة الشاشة](#).
- 7 قم بإزالة [منفذ محلي التلار](#).
- 8 قم بإزالة [لوحة النظام](#).

## الإجراء

بعد تنفيذ الإجراءات الموجودة في المتطلبات الأساسية، ينتهي مجموعة مسند راحة اليد ولوحة المفاتيح.



المسار 2

1 مجموعة مسند راحة اليد ولوحة المفاتيح

اقلب مجموعة مسند راحة اليد ولوحة المفاتيح رأساً على عقب، وضعها جانباً.



1 مجموعة مسند راحة اليد ولوحة المفاتيح

# إعادة وضع مجموعة مسند راحة اليد ولوحة المفاتيح

تحذير: قبل العمل داخل الكمبيوتر، اقرأ معلومات الأمان التي تم إرفاقها مع الكمبيوتر، واتبع الخطوات الواردة في [قبل العمل داخل الكمبيوتر](#). بعد العمل داخل الكمبيوتر، اتبع التعليمات الواردة في [بعد العمل داخل الكمبيوتر](#). للتعرف على المعلومات الإضافية الخاصة بأفضل ممارسات الأمان، راجع الصفحة الرئيسية الخاصة بالتوافق انتظهي من خلال [dell.com/regulatory\\_compliance](http://dell.com/regulatory_compliance).



## الإجراء

ضع مجموعة مسند راحة اليد ولوحة المفاتيح على سطح مستوي مع جعل لوحة المفاتيح متجهة لأعلى.

## المتطلبات التالية

- 1 أعد وضع [لوحة النظام](#).
- 2 أعد وضع [منفذ محلي التيار](#).
- 3 أعد وضع [مجموعة الشاشة](#).
- 4 أعد وضع [مكبرات الصوت](#).
- 5 أعد تركيب لوحة [الإدخال/الإخراج](#).
- 6 اتبع الإجراءات من الخطوة 3 إلى الخطوة 5 في إعادة وضع "[محرك الأقراص الثابتة](#)".
- 7 أعد وضع [البطارية](#).
- 8 أعد وضع [غطاء القاعدة](#).

# إزالة الغطاء الخلفي للشاشة ومجموعة الهوائي

تحذير: قبل العمل داخل الكمبيوتر، اقرأ معلومات الأمان التي تم إرفاقها مع الكمبيوتر، واتبع الخطوات الواردة في [قيل العمل داخل الكمبيوتر](#). بعد العمل داخل الكمبيوتر، اتبع التعليمات الواردة في [بعد العمل داخل الكمبيوتر](#). للتعرف على المعلومات الإضافية الخاصة بأفضل ممارسات الأمان، راجع الصفحة الرئيسية الخاصة بالتوافق التنظيمي من خلال [dell.com/regulatory\\_compliance](http://dell.com/regulatory_compliance).

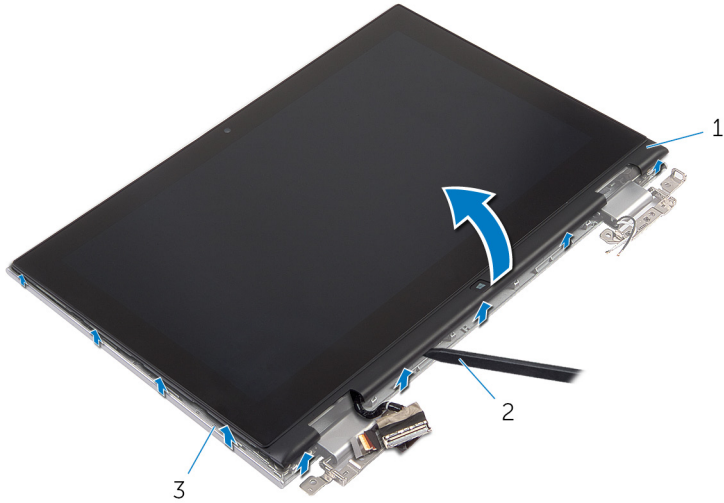


## المتطلبات الأساسية

- 1 قم بإزالة [غطاء القاعدة](#).
- 2 قم بإزالة [البطارية](#).
- 3 قم بإزالة [مجموعة الشاشة](#).

## الإجراء

أخرج مجموعة لوحة الشاشة خارج الغطاء الخلفي للشاشة ومجموعة الهوائي باستخدام مخطاط بلاستيكي.



2 مخطاط بلاستيكي

1 مجموعة لوحة الشاشة

3 الغطاء الخلفي للشاشة ومجموعة الهوائي



# إعادة وضع الغطاء الخلفي للشاشة ومجموعة الهوائي

تحذير: قبل العمل داخل الكمبيوتر، اقرأ معلومات الأمان التي تم إرفاقها مع الكمبيوتر، واتبع الخطوات الواردة في [قيل العمل داخل الكمبيوتر](#). بعد العمل داخل الكمبيوتر، اتبع التعليمات الواردة في [بعد العمل داخل الكمبيوتر](#). للتعرف على المعلومات الإضافية الخاصة بأفضل ممارسات الأمان، راجع الصفحة الرئيسية الخاصة بالتوافق انتظهي من خلال [.dell.com/regulatory\\_compliance](https://www.dell.com/regulatory_compliance).



## الإجراء

قم بحاذة مجموعة لوحة الشاشة مع الغطاء الخلفي للشاشة ومجموعة الهوائي، وقم بتثبيت الغطاء الخلفي للشاشة ومجموعة الهوائي في مكانها بعناية.

## المتطلبات التالية

- 1 أعد وضع [مجموعة الشاشة](#).
- 2 أعد وضع [البطارية](#).
- 3 أعد وضع [غطاء القاعدة](#).

## إزالة مفصلات الشاشة

تحذير: قبل العمل داخل الكمبيوتر، اقرأ معلومات الأمان التي تم إرفاقها مع الكمبيوتر، واتبع الخطوات الواردة في [قيل العمل داخل الكمبيوتر](#). بعد العمل داخل الكمبيوتر، اتبع التعليمات الواردة في [بعد العمل داخل الكمبيوتر](#). للتعرف على المعلومات الإضافية الخاصة بأفضل ممارسات الأمان، راجع الصفحة الرئيسية الخاصة بالتوافق التنظي من خلال [dell.com/regulatory\\_compliance](http://dell.com/regulatory_compliance).



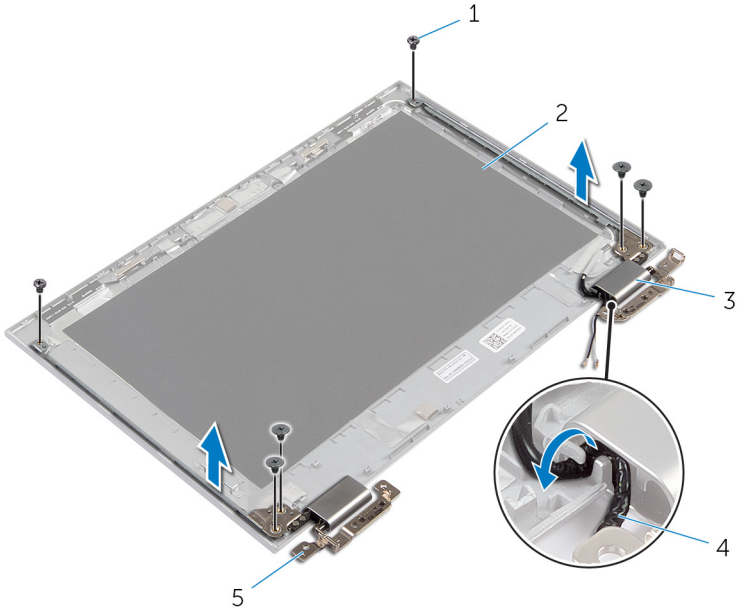
### المتطلبات الأساسية

- 1 قم بإزالة [غطاء القاعدة](#).
- 2 قم بإزالة [البطارية](#).
- 3 قم بإزالة [مجموعة الشاشة](#).
- 4 قم بإزالة [الغطاء الخلفي للشاشة ومجموعة الهوائي](#).

### الإجراء

- 1 قم بإزالة كبلات الهوائي من أداة التوجيه الموجودة على غطاء المفصلة.
- 2 قم بإزالة المسامير المثبتة لمفصلات الشاشة بالغطاء الخلفي للشاشة ومجموعة الهوائي.

3 ارفع منفصلات الشاشة خارج الغطاء الخلفي للشاشة ومجموعة الهوائي.



2 الغطاء الخلفي للشاشة ومجموعة الهوائي

4 كبلات الهوائي (2)

1 المسامير (6)

3 أغطية المنفصلات (2)

5 المنفصلات (2)

# إعادة وضع مفصلات الشاشة

تحذير: قبل العمل داخل الكمبيوتر، اقرأ معلومات الأمان التي تم إرفاقها مع الكمبيوتر، واتبع الخطوات الواردة في [قيل العمل داخل الكمبيوتر](#). بعد العمل داخل الكمبيوتر، اتبع التعليمات الواردة في [بعد العمل داخل الكمبيوتر](#). للتعرف على المعلومات الإضافية الخاصة بأفضل ممارسات الأمان، راجع الصفحة الرئيسية الخاصة بالتوافق انتظهي من خلال [dell.com/regulatory\\_compliance](http://dell.com/regulatory_compliance).



## الإجراء

- 1 قم بمحاذاة فتحات المسامير الموجودة في مفصلات الشاشة مع فتحات المسامير الموجودة في الغطاء الخلفي للشاشة ومجموعة الهوائي.
- 2 أعد تركيب المسامير المثبتة لمفصلات الشاشة في الغطاء الخلفي للشاشة ومجموعة الهوائي.
- 3 قم بتوجيه كبلات الهوائي خلال أداة التوجيه الموجودة على غطاء المفصلة، وتثبيتها في مكانها.

## المتطلبات التالية

- 1 أعد وضع [الغطاء الخلفي للشاشة ومجموعة الهوائي](#).
- 2 أعد وضع [مجموعة الشاشة](#).
- 3 أعد وضع [البطارية](#).
- 4 أعد وضع [غطاء القاعدة](#).

## إزالة الكاميرا

تحذير: قبل العمل داخل الكمبيوتر، اقرأ معلومات الأمان التي تم إرفاقها مع الكمبيوتر، واتبع الخطوات الواردة في [قبل العمل داخل الكمبيوتر](#). بعد العمل داخل الكمبيوتر، اتبع التعليمات الواردة في [بعد العمل داخل الكمبيوتر](#). للتعرف على المعلومات الإضافية الخاصة بأفضل ممارسات الأمان، راجع الصفحة الرئيسية الخاصة بالتوافق التنظي من خلال [.dell.com/regulatory\\_compliance](https://www.dell.com/regulatory_compliance)



### المتطلبات الأساسية

- 1 قم بإزالة [غطاء القاعدة](#).
- 2 قم بإزالة [البطارية](#).
- 3 قم بإزالة [مجموعة الشاشة](#).
- 4 قم بإزالة [الغطاء الخلفي للشاشة ومجموعة البواتي](#).

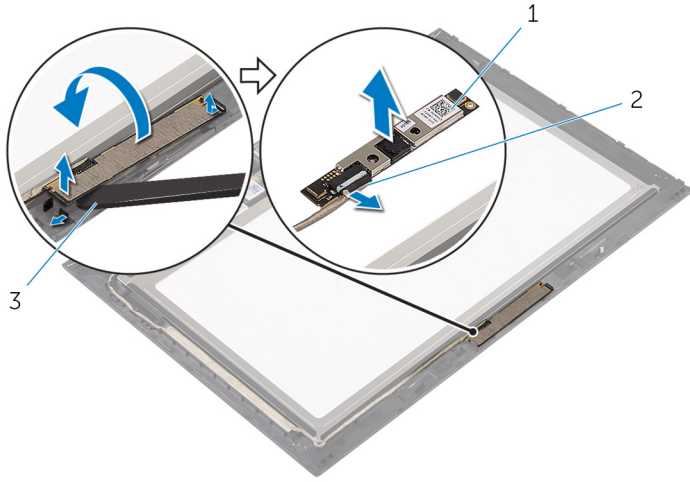
### الإجراء

تنبيه: ضع مجموعة لوحة الشاشة على سطح نام ونظيف لتجنب خدش الشاشة.



- 1 ضع مجموعة لوحة الشاشة متجهة لأسفل على سطح مستوي.
- 2 باستخدام مخطاط بلاستيكي، اخرج وحدة الكاميرا خارج إطار الشاشة.

3 أدر الكاميرا رأسًا على عقب، وافصل كبل الكاميرا من وحدة الكاميرا.



2 كبل الكاميرا

1 الكاميرا  
3 مخطاط بلاستيكي

# إعادة وضع الكاميرا

تحذير: قبل العمل داخل الكمبيوتر، اقرأ معلومات الأمان التي تم إرفاقها مع الكمبيوتر، واتبع الخطوات الواردة في [قبل العمل داخل الكمبيوتر](#). بعد العمل داخل الكمبيوتر، اتبع التعليمات الواردة في [بعد العمل داخل الكمبيوتر](#). للتعرف على المعلومات الإضافية الخاصة بأفضل ممارسات الأمان، راجع الصفحة الرئيسية الخاصة بالتوافق التنظي من خلال [dell.com/regulatory\\_compliance](https://dell.com/regulatory_compliance).



## الإجراء

- 1 صل كبل الكاميرا بوحدة الكاميرا.
- 2 باستخدام دعامة الحاذأة، ضع وحدة الكاميرا على إطار الشاشة، وقم بتثبيتها في مكانها.

## المتطلبات التالية

- 1 أعد وضع [الغطاء الخلفي للشاشة](#) ومجموعة النواقي.
- 2 أعد وضع [مجموعة الشاشة](#).
- 3 أعد وضع [البطارية](#).
- 4 أعد وضع [غطاء القاعدة](#).

# Windows إزالة لوحة زر

تحذير: قبل العمل داخل الكمبيوتر، اقرأ معلومات الأمان التي تم إرفاقها مع الكمبيوتر، واتبع الخطوات الواردة في [قبل العمل داخل الكمبيوتر](#). بعد العمل داخل الكمبيوتر، اتبع التعليمات الواردة في [بعد العمل داخل الكمبيوتر](#). للتعرف على المعلومات الإضافية الخاصة بأفضل ممارسات الأمان، راجع الصفحة الرئيسية الخاصة بالتوافق انتظهي من خلال [dell.com/regulatory\\_compliance](http://dell.com/regulatory_compliance).



## المتطلبات الأساسية

- 1 قم بإزالة [غطاء القاعدة](#).
- 2 قم بإزالة [البطارية](#).
- 3 قم بإزالة [مجموعة الشاشة](#).
- 4 قم بإزالة [الغطاء الخلفي للشاشة ومجموعة البوابي](#).

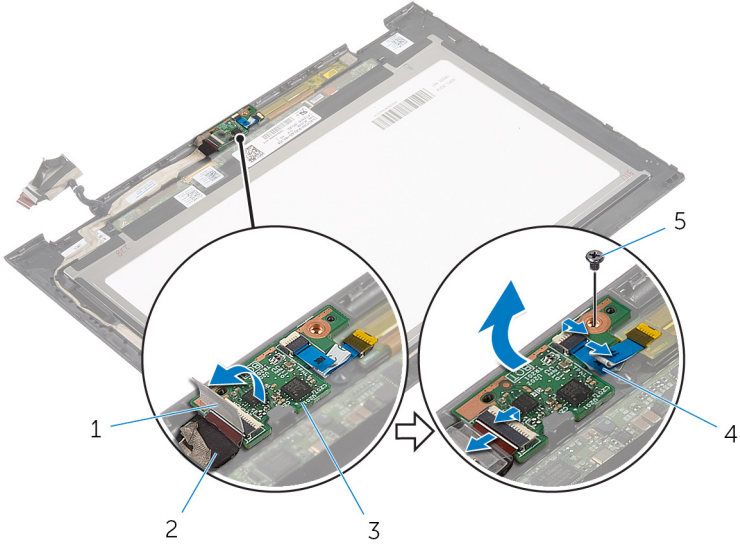
## الإجراء

تنبيه: ضع مجموعة لوحة الشاشة على سطح نام وظيف لتجنب خدش الشاشة.



- 1 ضع مجموعة لوحة الشاشة متجهة لأسفل على سطح مستوي.
- 2 انزع الشريط اللاصق للوصول إلى كبل لوحة زر Windows.
- 3 ارفع مزلاج الموصل وافصل كبل لوحة زر Windows وكبل لوحة اللمس عن لوحة زر Windows.
- 4 قم بإزالة المسبار المثبت للوحة زر Windows في إطار الشاشة.





2 كبل لوحة زر Windows

4 كبل لوحة اللمس

1 شريط لاصق

3 لوحة زر Windows

5 المسبار

# Windows إعادة وضع لوحة زر

تحذير: قبل العمل داخل الكمبيوتر، اقرأ معلومات الأمان التي تم إرفاقها مع الكمبيوتر، واتبع الخطوات الواردة في [قيل العمل داخل الكمبيوتر](#). بعد العمل داخل الكمبيوتر، اتبع التعليمات الواردة في [بعد العمل داخل الكمبيوتر](#). للتعرف على المعلومات الإضافية الخاصة بأفضل ممارسات الأمان، راجع الصفحة الرئيسية الخاصة بالتوافق التنظي من خلال [dell.com/regulatory\\_compliance](http://dell.com/regulatory_compliance).



## الإجراء

- 1 قم بحازاة فتحة المسبار الموجودة في لوحة زر Windows مع فتحة المسبار الموجودة في إطار الشاشة.
- 2 أعد وضع المسبار المثبت للوحة زر Windows في إطار الشاشة.
- 3 قم بإزاحة كبل لوحة زر Windows وكبل لوحة المسس إلى الموصلات الموجودة على لوحة زر Windows واضغط على المزاليج لأسفل لتثبيت الكبلات.
- 4 قم بلصق الشريط اللاصق على الموصل في لوحة زر Windows لتثبيت الكبل.
- 5 اقلب مجموعة لوحة الشاشة.

## المتطلبات التالية

- 1 أعد وضع [الغطاء الخلفي للشاشة ومجموعة الهوائي](#).
- 2 أعد وضع [مجموعة الشاشة](#).
- 3 أعد وضع [البطارية](#).
- 4 أعد وضع [غطاء القاعدة](#).

# إزالة كبل الشاشة

تحذير: قبل العمل داخل الكمبيوتر، اقرأ معلومات الأمان التي تم إرفاقها مع الكمبيوتر، واتبع الخطوات الواردة في [قبل العمل داخل الكمبيوتر](#). بعد العمل داخل الكمبيوتر، اتبع التعليمات الواردة في [بعد العمل داخل الكمبيوتر](#). للتعرف على المعلومات الإضافية الخاصة بأفضل ممارسات الأمان، راجع الصفحة الرئيسية الخاصة بالتوافق لتنظي من خلال [dell.com/regulatory\\_compliance](https://www.dell.com/regulatory_compliance).



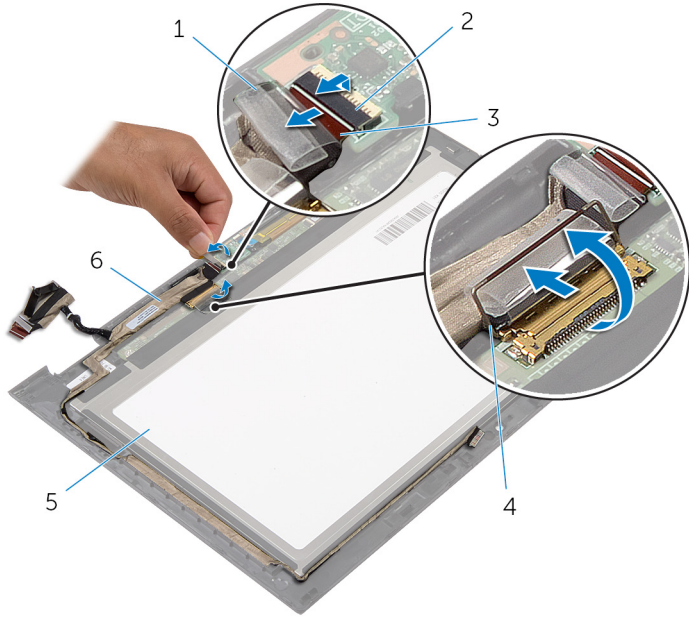
## المتطلبات الأساسية

- 1 تم إزالة [غطاء القاعدة](#).
- 2 تم إزالة [البطارية](#).
- 3 تم إزالة [مجموعة الشاشة](#).
- 4 تم إزالة [الغطاء الخلفي للشاشة ومجموعة البوابة](#).
- 5 تم إزالة [الكاميرا](#).

## الإجراء

- 1 انزع الشريط اللاصق للوصول إلى كبل لوحة زر Windows.
- 2 ارفع مزلاج الموصل وافصل كبل لوحة زر Windows عن لوحة زر Windows.

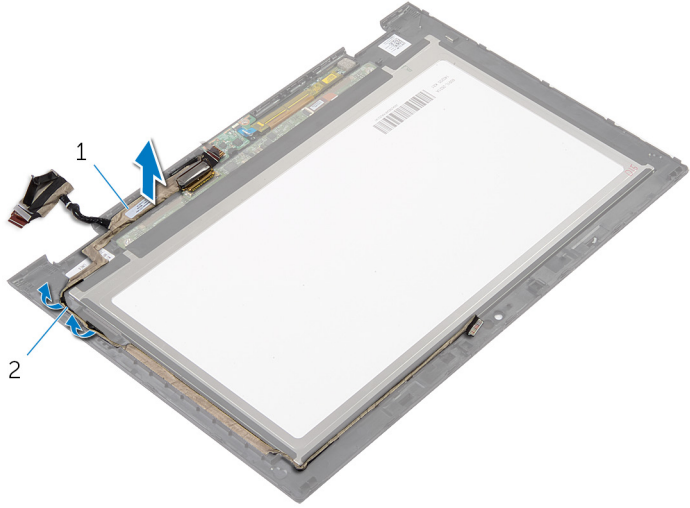
3 ارفع مزلاج الموصل وافصل كبل الشاشة عن لوحة المس.



- |   |                     |   |                                   |
|---|---------------------|---|-----------------------------------|
| 1 | شريط لاصق           | 2 | مزلاج الموصل لكبل لوحة زر Windows |
| 3 | كبل لوحة زر Windows | 4 | مزلاج الموصل لكبل الشاشة          |
| 5 | لوحة الشاشة         | 6 | كبل الشاشة                        |

4 لاحظ توجيه كبل الشاشة، وقم بإزالة كبل الشاشة من أداة التوجيه الموجودة في إطار الشاشة.

5 ارفع كبل الشاشة بعيدًا عن إطار الشاشة.



2 أدلة التوجيه

1 كبل الشاشة

# إعادة وضع كبل الشاشة

تحذير: قبل العمل داخل الكمبيوتر، اقرأ معلومات الأمان التي تم إرفاقها مع الكمبيوتر، واتبع الخطوات الواردة في [قيل العمل داخل الكمبيوتر](#). بعد العمل داخل الكمبيوتر، اتبع التعليمات الواردة في [بعد العمل داخل الكمبيوتر](#). للتعرف على المعلومات الإضافية الخاصة بأفضل ممارسات الأمان، راجع الصفحة الرئيسية الخاصة بالتوافق انتظهي من خلال [dell.com/regulatory\\_compliance](http://dell.com/regulatory_compliance).



## الإجراء

- 1 قم بتوجيه كبل الشاشة عبر ألسنة التوجيه الموجودة على إطار الشاشة.
- 2 قم بإزاحة كبل الشاشة داخل الموصل الموجود على لوحة اللمس واضغط على المزلاج لأسفل لتثبيت الكبل.
- 3 قم بإزاحة كبل لوحة زر Windows داخل الموصل الموجود على لوحة زر Windows واضغط على المزلاج لأسفل لتثبيت الكبل.
- 4 قم بلمس الشريط اللاصق على موصل لوحة زر Windows.

## المتطلبات التالية

- 1 أعد وضع [الغطاء الخلفي للشاشة ومجموعة الهوائي](#).
- 2 أعد وضع [مجموعة الشاشة](#).
- 3 أعد وضع [الكابرا](#).
- 4 أعد وضع [البطارية](#).
- 5 أعد وضع [غطاء القاعدة](#).

# (BIOS) تحديث نظام الإدخال والإخراج الأساسي

قد تحتاج إلى تحديث نظام الإدخال والإخراج الأساسي (BIOS) عندما يكون هناك تحديثًا متاحًا أو بعد إعادة تركيب لوحة النظام. لتحديث نظام الإدخال والإخراج الأساسي (BIOS):

- 1 ابدأ تشغيل الكمبيوتر.
- 2 اذهب إلى [dell.com/support](http://dell.com/support).
- 3 إذا كان لديك رمز الخدمة الخاص بالكمبيوتر، فأكتب رمز الخدمة الخاص بالكمبيوتر وانقر فوق **إرسال**.  
إذا لم يكن لديك رمز الخدمة الخاص بالكمبيوتر، فانقر فوق **اكتشاف المنتج الخاص بي** لكي تسمح بالاكشاف التلقائي لرمز الخدمة.
- 4 **ملاحظة:** في حالة عدم اكتشاف رمز الخدمة تلقائيًا، فحدد المنتج الخاص بك من ضمن فئات المنتجات.  
انقر فوق **Get Drivers and Downloads (جلب برامج التشغيل والتنزيلات)**.
- 5 انقر فوق **View All Drivers (عرض كل برامج التشغيل)**.
- 6 في القائمة المنسدلة **نظام التشغيل** حدد نظام التشغيل المثبت على الكمبيوتر لديك.
- 7 انقر فوق **BIOS (نظام الإدخال والإخراج الأساسي)**.
- 8 انقر فوق **Download File (تنزيل الملف)** لتنزيل أحدث إصدار من BIOS للكمبيوتر.
- 9 في الصفحة التالية، حدد **Single-file download (تنزيل ملف واحد)** وانقر فوق **Continue (متابعة)**.
- 10 تم حفظ الملف وبمجرد اكتمال التنزيل، انتقل إلى المجلد حيث تم حفظ ملف تحديث BIOS.
- 11 انقر تقرأ مزدوجًا فوق رمز ملف تحديث نظام BIOS واتبع الإرشادات التي تظهر على الشاشة.

# Dell الحصول على التعليمات والاتصال بشركة


## مصادر المساعدة الذاتية

يمكنك الحصول على المعلومات والتعليمات بشأن منتجات Dell وخدماتها باستخدام مصادر المساعدة الذاتية عبر الإنترنت.

معلومات المساعدة الذاتية	خيارات المساعدة الذاتية
الوصول إلى تعليمات Windows	<b>Windows 8/8.1</b> — افتح اختصارات البحث، أكتب Help and Support (التعليمات و الدعم) في مربع البحث، ثم اضغط على <Enter>.
معلومات حول منتجات وخدمات Dell	<b>Windows 7</b> — انقر فوق <b>Start</b> (ابدأ) → <b>Help</b> and Support (التعليمات والدعم).
معلومات استكشاف الأخطاء وإصلاحها، وأدلة المستخدم، وتعليمات الإعداد، ومواصفات المنتج، ومدونات التعليمات الفنية، وبرامج التشغيل، وتحديثات البرامج، وهكذا	ارجع إلى <a href="http://dell.com">dell.com</a>
معلومات حول Microsoft Windows 8	ارجع إلى <a href="http://dell.com/support">dell.com/support</a>
معلومات حول Microsoft Windows 7	ارجع إلى <a href="http://dell.com/windows8">dell.com/windows8</a>
تعرف على نظام التشغيل لديك، وإعداد الكمبيوتر واستخدامه، والنسخ الاحتياطي للبيانات، والشخصيات، وهكذا.	انقر فوق <b>Start</b> (ابدأ) → <b>All Programs</b> (كل البرامج) → <b>Dell Help Documentation</b> (تعليمات ووثائق Dell)
	ارجع إلى <a href="http://dell.com/MeandMyDell">dell.com/MeandMyDell</a> في <a href="http://dell.com/support/manuals">support/manuals</a>

## Dell الاتصال بشركة

للاتصال بشركة Dell، أو الدعم الفني، أو مشكلات خدمة العملاء، ارجع إلى [dell.com/contactdell](http://dell.com/contactdell).

**ملاحظة:** وتختلف حالة التوافر وفقًا للبلدة والمنتج، وقد لا تتوفر بعض الخدمات في بلدك. 

**ملاحظة:** إذا لم يكن لديك اتصال نشط بالإنترنت، فيمكنك العثور على معلومات الاتصال على فاتورة الشراء الخاصة بك أو إيصال الشحن أو الفاتورة أو كتالوج منتج Dell. 